

HỘI THẢO CHUYÊN ĐỀ

CHỈNH NHA – CƠ CHỨC NĂNG HƠN CẢ ĐIỀU TRỊ SAI KHỚP CẢN

Địa điểm: **KHÁCH SẠN SÀI GÒN TOURANE - ĐÀ NẴNG**

Thời gian: **10.05.2016**

Diễn giả:

Dr. Gamaliel Urbi, DMD, DIBO

Nha sỹ Cơ Chức Năng

Cấp bằng bởi Hội Chỉnh Nha Quốc Tế

Hội Chỉnh Nha Quốc Tế, Mỹ



- + Tốt nghiệp Bác sĩ Y Học Nha Khoa tại Đại Học Centro Escolar, 1990
- + Cựu phó giáo sư, Khoa Nhi và Chỉnh Nha, Đại Học Centro Escolar
- + Mở rộng theo dõi và trải nghiệm thực hành Chỉnh nha trong 24 năm qua
- + Tốt nghiệp sau đại học ngành Chỉnh Nha khoa Chỉnh Nha Tiến Bộ, Singapore, 1998-2000
- + Cựu Chủ tịch Hội Chỉnh Nha Quốc Tế (IAO), khu vực Phillipine
- + Nhận bằng của Hội Đồng Chỉnh Nha Quốc Tế (IAO-USA)
- + Chứng nhận nhà Huấn Luyện Hội Đồng Chỉnh Nha Quốc Tế (IAO-USA)
- + Chứng nhận nha sĩ Cơ Chức Năng và làm việc thân cận cùng Bác sĩ Chris Farrel (Nhà sáng lập MRC, Australia)
- + Chủ phòng khám MRC CLINICS tại Phillipine (phòng khám chỉnh nha số 1 Châu Á, được dành riêng cho chỉnh nha Cơ Chức Năng và giới hạn điều trị cho trẻ em trong độ tuổi từ 5-15 tuổi. Ông đã chẩn đoán và điều trị gần 3.000 bệnh nhân có bệnh lý chỉnh nha Cơ Chức Năng
- + Thành viên, Diễn giả Hội Nha khoa Phillipine
- + Nhà sáng lập và hợp tác Hội Chỉnh Nha Châu Á (AAMO) với thành viên trên toàn thế giới
- + Giảng dạy rộng rãi ở Philippines, Bắc Kinh, Thượng Hải Trung Quốc, Singapore, Thái Lan, Đài Loan và gần đây là Áo, Texas, và Cerritos, California, USA về chỉnh nha Cơ Chức Năng, TMD và Y học giấc ngủ.

Phiên dịch:

BS. Phạm Lệ Quyên

- + 2000 – 2006: Theo học và lấy bằng Bác sĩ Răng Hàm Mặt (DDS), Khoa Răng Hàm Mặt, Đại Học Y Dược TP.HCM
- + 2006 – 2009: Theo học và lấy bằng Chuyên khoa Chỉnh hình răng mặt, Khoa Nha, Đại học Bordeaux, Pháp
- + 2010 – 2012: Giảng Viên Bộ môn Nha Khoa Cơ sở, phân môn Cắn Khớp, Khoa Răng Hàm Mặt, Đại Học Y Dược TP.HCM
- + 2012 – nay: Giảng Viên Bộ môn Chỉnh hình răng mặt, Khoa Răng Hàm Mặt, Đại Học Y Dược TP.HCM



Gửi đến quý đồng nghiệp,

Như các bạn đã biết, hành trình của tôi trong lĩnh vực chỉnh nha đã rẽ trái trong những năm gần đây. Tôi trở nên quan tâm hơn đến sự khấp khểnh ở các hàm răng, có thể đó là dấu hiệu của sự mất cân bằng nào đó về dinh dưỡng, tư thế, hơi thở và giấc ngủ.

Từ sự nghiên cứu đó, tôi liên kết với một nhóm các bác sĩ và nha sĩ từ rất nhiều nền tảng khác nhau, những người có thể thấy được sự mất cân bằng đó ảnh hưởng như thế nào đến bệnh nhân của họ. Đột nhiên tôi nhận ra rằng đại bộ phận người dân đang mắc những căn bệnh mãn tính không truyền nhiễm của nền văn minh hiện đại như bệnh tim, tiểu đường, đột quỵ, vấn đề chú ý và học hỏi (ADHD/ADD...) các vấn đề về hô hấp như hen suyễn, dị ứng, béo phì, ngưng thở khi ngủ cũng như răng phát triển lệch lạc - tất cả đều trở nên những căn bệnh phổ biến. Từ nhóm này, tôi thành lập nên Hội Chỉnh Nha Myofunctional Châu Á, tập trung vào những vấn đề đó, cố tìm ra các căn bệnh phổ biến và kết hợp chúng vào thực tiễn hàng ngày.

Chính từ những vấn đề đó, chúng tôi muốn mời bạn tham dự hội nghị chuyên đề hiếm có về các vấn đề hô hấp và sự phát triển não bộ trẻ em. Nó bao gồm cái nhìn về sự hô hấp ở trẻ sơ sinh, rối loạn hơi thở khi ngủ ở trẻ, sự ảnh hưởng đến việc hình thành khuôn mặt và các cách tiếp cận điều trị khác nhau.

Nếu bạn đã từng nghe bài giảng này trước đó, chắc hẳn bạn biết chủ đề này quan trọng như thế nào, nếu bạn chưa nghe, thì đây là lời giới thiệu tuyệt vời về chủ đề này.

Hãy dành một ngày cho chủ đề này. Tài liệu được đính kèm. Mọi thông tin chi tiết vui lòng xem tại đây.

Với tất cả lòng chân thành,

Dr Gamaliel Urbi

LỊCH TRÌNH HỘI THẢO

- 8:30 – 9:00** Đón khách
Giới thiệu diễn giả Dr Gamaliel Urbi
- 9:00 – 10:30** Giới thiệu về hệ thống chỉnh nha Cơ Chức Năng
Sai chức năng mô mềm và Sự Phát Triển Hàm
Điều trị sớm sai khớp cắn và tổng hợp các ca điều trị
- 10:30 – 10:45** Nghỉ giải lao
- 10:45 – 12:00** Chẩn đoán và điều trị tật thở miệng
Cải thiện cho gương mặt cân đối và hơi thở khỏe mạnh
Cách sử dụng hiệu quả khí cụ MRC dựa trên nghiên cứu của Tiến sĩ German Ramirez
- 12:00 – 13:00** Ăn trưa
- 13:00 – 14:00** Giải thích toàn diện về tính hiệu quả của từng loại khí cụ Cơ Chức Năng
- 14:00 – 14:30** Chẩn đoán và điều trị rối loạn Khớp Thái Dương Hàm
- 14:30 – 14:45** Nghỉ giải lao
- 14:45 – 16:00** Điều trị sai khớp cắn Hạng 2 và Hạng 3 với phương pháp chỉnh Cơ Chức Năng
- 16:00 – 17:00** Tư vấn ban đầu, Hướng dẫn các bài tập cơ, Theo dõi và hướng dẫn bệnh nhân, Đáp ứng yêu cầu của khách hàng
Cách để thực hành với các khí cụ trong hệ thống MRC

NGHIÊN CỨU CÁC CA ĐIỀU TRỊ

NGÀY ĐẦU TIÊN
ĐIỀU TRỊ BẰNG MYOBRACE® SYSTEM



SAU 12 THÁNG DÙNG
MYOBRACE® SYSTEM



• Hình dạng khung hàm dưới phẳng dẹt còn hàm trên hình dạng chữ V gây ra tình trạng chen chúc răng phía trước hàm dưới và trên.

• MYOBRACE® giúp cải thiện hình dạng khung hàm phía trước và sắp răng thẳng hàng. Gương mặt được cải thiện nhờ lưới đặt đúng vị trí.

THỜI GIAN - ĐỊA ĐIỂM

Thời gian: Ngày 10 tháng 05 năm 2016

Địa điểm: Khách sạn Sài Gòn Tourane
Số 5, Đống Đa, TP. Đà Nẵng

Số lượng: 50 Bác Sĩ

ĐĂNG KÝ - CHI PHÍ THAM DỰ

Liên hệ đăng ký:

Số lượng tham dự có hạn, vui lòng đăng ký ngay từ hôm nay đến ngày 03/05/2016.

Tel: 0919.108.798 - Ms. Ly
hoặc (08) 3862 0090 - 5431 9770

Chi phí tham dự:

+ MUA 4 KHÍ CỤ TẶNG
1 HỘP THUỐC TÊ TÂY BAN NHA &
1 VÉ MỜI THAM DỰ HỘI THẢO

+ Hoặc THAM DỰ CỎ PHÍ: 1.200.000Đ*

* Phí sẽ được trừ vào tiền hàng khi Nha Sĩ mua sản phẩm MRC trong ngày hội thảo

Đối tượng tham dự:

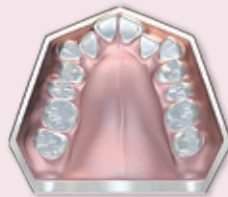
- Bác Sĩ sử dụng hệ thống khí cụ chỉnh nha
- Bác Sĩ chỉnh hình
- Bác Sĩ tổng quát điều trị cho trẻ em
- Bất cứ ai quan tâm đến việc điều trị chỉnh nha nhanh chóng, hiệu quả, tiết kiệm chi phí.

Phí bao gồm:

Thuyết trình 1 ngày 8 tiếng,
Ăn trưa, Cà phê và trái cây giữa giờ,
Tài liệu và đĩa DVD hướng dẫn.

Nguyên nhân nào dẫn đến các vấn đề chỉnh nha

Phần lớn trẻ em có răng mọc chen chúc và hàm bị lệch lạc. Các nghiên cứu toàn diện cho thấy thói quen thở miệng, đẩy lưỡi, nuốt sai và mút ngón tay – được biết như là các thói quen xấu về cơ chức năng – là nguyên nhân thật sự đưa đến sai khớp cắn. Các thói quen này giới hạn sự phát triển sọ – mặt của trẻ dẫn đến các vấn đề về chỉnh nha.



Vị trí đặt lưỡi không đúng hạn chế sự phát triển của hàm trên làm răng bị chen chúc.



Nuốt sai hạn chế sự phát triển của hàm dưới làm răng bị chen chúc.

Hãy liên hệ với Nha Sĩ của bạn để biết thông tin và nhận tài liệu, DVD về các ca điều trị chỉnh nha của MRC HOẶC **THAM GIA CÁC KHÓA HỌC VỀ**

HỆ THỐNG CHỈNH NHA MYOBACE được tổ chức bởi

Công Ty N.K.LUCK Việt Nam và Myofunctional Research Co.



N.K.LUCK VIỆT NAM
CUNG CẤP THIẾT BỊ - VẬT LIỆU - DƯỢC PHẨM NGÀNH NHA KHOA

Văn Phòng Giao Dịch:
171-173, Đường số 9A, Trung Sơn, Bình Chánh, TP. HCM
Tel: (84-8) 5431 9790 - 5431 9770 - 5431 9782 - 5431 9723

30 Nguyễn Du, P. Bùi Thị Xuân, Q. Hai Bà Trưng, Hà Nội
Tel: (84-4) 3632 0199

Văn Phòng Chính:
781/A13 Lê Hồng Phong (nối dài), P. 12, Q. 10, TP. HCM
Tel: (84-8) 3862 0090 | Fax: (84-8) 3862 0080

nkluck@hcm.vnn.vn
www.nkluck.vn | www.vita.com.vn

