



MÁY NÉN KHÍ  
MÁY HÚT  
HÌNH ẢNH KTS  
HỆ THỐNG VỆ SINH

#nkluck



[www.nkluck.vn](http://www.nkluck.vn)



+



ĐỐI TÁC TRỌN ĐỜI CỦA PHÒNG KHÁM >>

Thương hiệu DÜRR DENTAL gắn liền với sự phát triển của N.K.LUCK trong việc đổi mới y học nha khoa qua nhiều thập kỷ.

# Chào mừng đến với thế giới của Dürr Dental



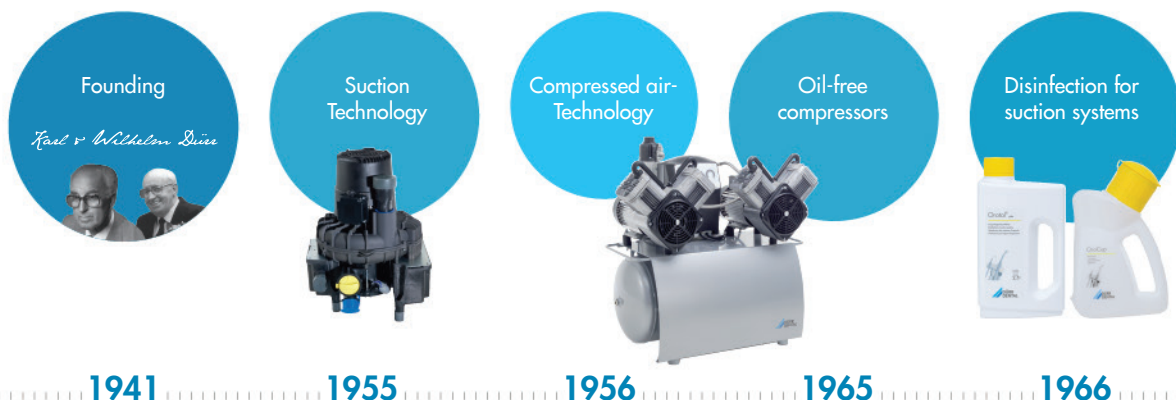
Hầu hết bất cứ ai đã từng đến phòng khám nha khoa đều đã được điều trị bằng những sản phẩm của Dürr Dental. Dürr Dental là đối tác tin cậy của các chuyên gia về nha khoa/y tế hơn 75 năm qua.

DÜRR DENTAL AG được thành lập vào năm 1941 bởi hai anh em Karl và Wilhelm Dürr ở Gechingen, Black Forest. Xưởng làm việc được xây dựng ở Stuttgart-Feuerbach. Tổng hành dinh của công ty được đặt tại Bietigheim-Bissingen. Ngày nay, có khoảng 400 nhân viên đang làm việc tại đây. Tập đoàn Dürr Dental có khoảng 1000 nhân viên trên khắp thế giới ở 40 quốc gia với doanh thu 210 triệu Euro năm 2013.

Thương hiệu "Dürr Dental" gắn liền với sự phát triển và đổi mới của y học nha khoa trong nhiều thập kỷ. Rất nhiều tiêu chuẩn của phẫu thuật hiện đại đã bắt nguồn từ những phát triển của công ty như Máy nén khí không dầu và máy vệ sinh hút nước bọt.

Ngày nay, các Nha Sĩ trên khắp thế giới luôn hài lòng và tin tưởng các thiết kế kỹ thuật của Dürr Dental. Công ty cho ra nhiều các giải pháp có tính hệ thống trong lĩnh vực thiết bị, hệ thống chẩn đoán và vệ sinh. "Với những phát triển của hãng, Dürr Dental đã tạo ra tiêu chuẩn cho sự đổi mới và công nghệ. Chúng tôi có giải pháp hoàn hảo cho mọi yêu cầu", *Martin Dürrstein nhấn mạnh.*

## Milestones



# Thế giới sản phẩm Dürr Dental



## Hình ảnh KTS

Dürr Dental số hóa việc chẩn đoán hình ảnh trong nha khoa với các camera trong miệng, máy quét phim phosphor.

Trang 4 - 5



## Máy nén khí

Máy nén khí Dürr Dental có rất nhiều tính năng nổi bật trong nha khoa với trên 50 năm kinh nghiệm.

Trang 6 - 9



## Máy hút

Dürr Dental đã là người tiên phong trong việc phát triển công nghệ máy hút tiên tiến, hiện đại và tiện lợi.

Trang 10 - 11



## Hệ thống vệ sinh

Ngăn ngừa việc lây nhiễm nhờ hệ thống dung dịch làm sạch và khử khuẩn từ Dürr Dental. Hợp lý và đáng tin cậy.

Trang 12 - 15

X-ray film development



1968

Disinfection & cleaning



1986

Intraoral camera systems



1995

X-raying Sensor size 2 Technology



1997

X-raying image plate-Technology



2002

Camera system for caries diagnosis



2007



# Nhanh và dễ dàng – X-quang kỹ thuật số với VistaScan

## Chẩn đoán nhanh và an toàn

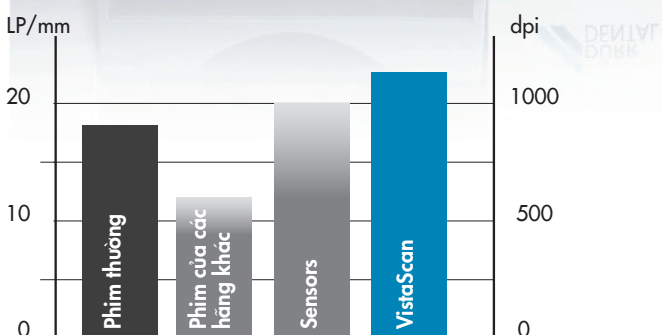
Sự chuyển đổi từ phim X-quang cổ điển sang công nghệ phim kỹ thuật số tuy nhỏ nhưng là một bước đột phá đáng giá. Không cần phải học cách sử dụng phim số vì cách thao tác và một số kích thước giống với phim analog truyền thống. Lợi ích mà Nha Sĩ đạt được rất nhiều từ việc chẩn đoán thông qua hình ảnh X-quang kỹ thuật số: hình ảnh xuất hiện lên màn hình trong vài giây.



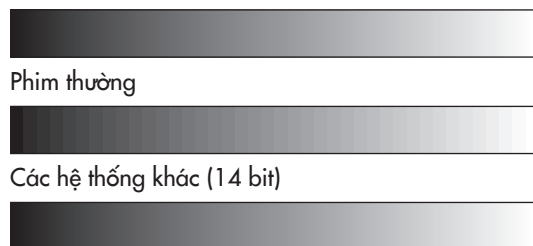
Hình ảnh và video clip có thể sử dụng linh hoạt trong việc thảo luận với bệnh nhân. Điều này giúp cho việc điều trị rõ ràng và dễ hiểu.



VistaScan Mini Easy



Bảng so sánh độ phân giải hình ảnh của các hệ thống X-quang: hệ thống VistaScan của Dürer Dental đạt được độ phân giải cao nhất so với các hệ thống khác. Nghiên cứu gần nhất cho thấy kỹ thuật của đĩa phim kỹ thuật số là cách duy nhất đảm bảo công nghệ số hóa.



VistaScan (16 bit)

Mức chia thang xám của đĩa phim với VistaScan cho thấy sự miêu tả mỗi bit của phim.

## VistaScan Mini Easy – nhỏ gọn và dễ sử dụng

VistaScan Mini Easy đơn giản hóa việc chẩn đoán hình ảnh tại phòng khám nha khoa: với thiết kế và chất lượng hình ảnh hàng đầu được minh chứng trên toàn thế giới. “Made in Germany”.

### Thiết bị quét đĩa phim VistaScan Mini Easy

Kể từ khi giới thiệu thiết bị rửa phim truyền thống, Dürr Dental đã dẫn đầu trong lĩnh vực chẩn đoán hình ảnh cho điều trị nha khoa. X-quang kỹ thuật số Dürr Dental đáp ứng tất cả nhu cầu của Nha Sĩ về chẩn đoán hình ảnh với độ phân giải cao. Hơn 40 năm kinh nghiệm trong việc phát triển kỹ thuật X-quang và hơn nữa là định hướng thực tiễn và giải pháp tiên tiến.

Thiết bị đọc đĩa phim VistaScan Mini Easy cho Nha Sĩ chẩn đoán hình ảnh nhanh hơn. Thiết bị nhỏ gọn, đặc biệt dễ sử dụng và chỉ yêu cầu không gian làm việc nhỏ - vì thế thiết bị có thể được lắp đặt ngay trong phòng làm việc.

Các điểm thuận lợi: Chụp X-quang và sau đó xem phim trực tiếp ngay tại ghế nha. Đĩa phim có thể tái sử dụng và cho hình ảnh chất lượng cao một cách nhanh chóng chỉ trong một vài giây.

### Các đặc điểm nổi bật:

- Cho kết quả hình ảnh nhanh chóng
- Thiết kế nhỏ gọn
- Lý tưởng cho việc kết nối ngay bên cạnh ghế nha
- Cơ chế hoạt động tinh vi
- Kết nối máy tính thông qua cổng USB
- Hình ảnh rõ nét
- Các size phim phổ biến



Khử khuẩn sau khi chụp



Xé bao bảo vệ và để tấm phim vào vị trí



Ấn nhẹ để máy tự động cuốn phim vào

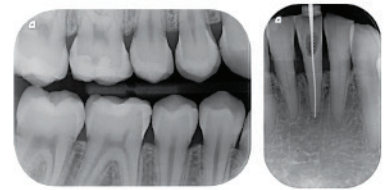


Bỏ bao bảo vệ đã sử dụng



### Hình ảnh độ phân giải cao

Có độ nhiễu thấp hỗ trợ chẩn đoán an toàn.



### Các sizes phim phổ biến

VistaScan Mini Easy có thể đọc được đĩa phim size 0 và size 2. Hơn nữa, phim có bề mặt hoạt động 100%. Dễ dàng thao tác so với một tấm phim rửa truyền thống.



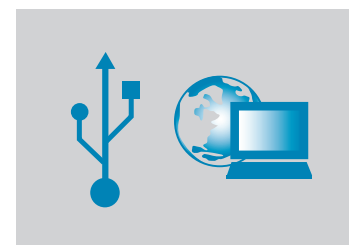
### Dễ dàng thao tác

Máy quét phim tự động xóa phim và sẵn sàng cho lần chụp kế tiếp. Cho hình X-quang trực tiếp và nhanh chóng chỉ trong 6 giây.



### Dễ dàng kết nối

VistaScan Mini Easy có thể hoạt động tương thích với phần mềm DBSWIN hoặc gói phần mềm khác thông qua Twain. Thiết bị có thể dễ dàng kết nối thông qua cổng USB.



VistaScan Mini Easy	
Kích thước đĩa phim	0 (2 x 3 cm) + 2 (3 x 4 cm)
Độ phân giải hình ảnh (lp/mm)	22 (1100 dpi)
Trọng lượng (kg)	6,5
Kích thước (Cao x Rộng x Sâu mm)	226 x 234 x 243
Chức năng Standby	Có
Kết nối PC	USB / Network

# Máy nén khí Tornado từ Dürr Dental Siêu hiệu quả và không gây ra tiếng ồn

Đạt hạng nhất về thiết kế bên ngoài.  
Công nghệ bên trong luôn hướng về tương lai  
và luôn đáp ứng được nhu cầu.

Trong hơn 50 năm qua, hệ thống máy nén khí từ DÜRR DENTAL đã được sử dụng rộng rãi trong các phòng nha trên toàn thế giới. Hiệu suất tuyệt vời của thiết bị và chất lượng về khí – không dầu, khô, vệ sinh – đã làm cho Dürr Dental trở thành nhà lãnh đạo trên thị trường.

Dürr Dental đã đi đầu trong việc phát triển máy nén khí trong hơn 50 năm qua. Sự xuất hiện của thiết bị gây ấn tượng về chất lượng, thiết lập các tiêu chuẩn trên toàn thế giới. Năm 1965, Dürr Dental đã phát triển các máy nén khí đầu tiên hoàn toàn không dầu, phù hợp cho nha khoa. Sự đổi mới này đã thiết lập các tiêu chuẩn và hệ thống sấy khô là một ví dụ chứng minh cam kết về sự đổi mới của Dürr Dental.



TRÁCH NHIỆM CỦA CHÚNG TÔI:  
ĐƯỢC ĐẶT LÊN HÀNG ĐẦU



reddot design award  
winner





## Chất lượng tạo niềm tin – Công nghệ tiên tiến hàng đầu dành cho trái tim của phòng khám nha khoa

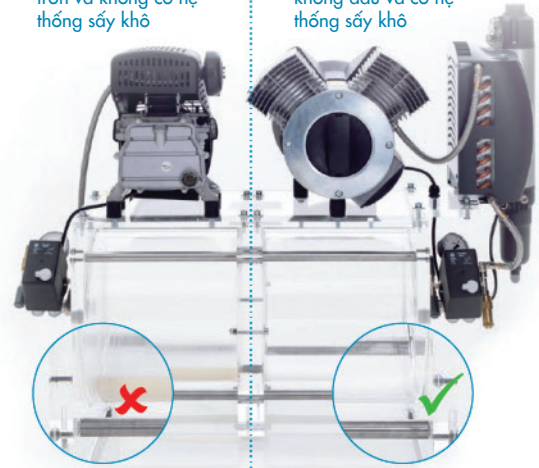
### Máy nén khí đạt được yêu cầu cao nhất trong ngành nha khoa

Khí nén dùng trong nha khoa phải hợp vệ sinh. Do đó độ ẩm phải được giữ ở mức tối thiểu và sự nhiễm khuẩn do dầu hoặc các hạt bụi phải được loại bỏ. Đây là những điều sẽ gây nguy hiểm cho sự ổn định của vật liệu cũng như hoạt động của các dụng cụ nhạy cảm. Hợp vệ sinh và vô trùng là những gì mà bệnh nhân mong muốn và phải được đáp ứng.

Với hệ thống sấy khô trên máy nén khí giúp ngăn chặn vi sinh vật sinh sản trong môi trường ẩm. Nó không chỉ cung cấp liên tục không khí khô, mà còn cung cấp một nguồn khí nén liên tục mà không cần có thời gian nghỉ. Điểm thoát nước ngưng tụ đảm bảo khí nén vệ sinh, không mùi và không vị.

Máy nén khí với dầu bôi trơn và không có hệ thống sấy khô

Máy nén khí Tornado không dầu và có hệ thống sấy khô



Làm sạch không khí, không bị ô nhiễm bởi nước, dầu hoặc các loại hạt, là một yếu tố quan trọng trong việc vệ sinh điều trị nha khoa. Ngoài ra nó còn giúp bảo trì máy nén khí và các dụng cụ của bạn.

### Hoạt động liên tục – mạnh mẽ và bền bỉ

Độ tin cậy là một yêu cầu cần thiết khi lựa chọn một máy nén khí. Trong tất cả các chức năng quan trọng Tornado chứa một xi lanh đơn khối đa chức năng. Bộ lọc trung tâm kín ngăn chặn các hạt bụi xâm nhập vào bộ phận nén khí. Điều này giúp cho các máy Tornado hoạt động lâu dài và đáng tin cậy hơn.

### Tính năng kỹ thuật

- Không dầu, khô và vệ sinh
- Là một trong những máy nén không gây ra tiếng ồn, vận hành êm ái
- Ít bảo dưỡng, chỉ cần thay bộ lọc
- Rất đáng tin cậy
- Vệ sinh, không mùi khí nén và không vị

## Yên lặng như một lời thì thầm – hiệu quả hơn bao giờ hết

### Công suất đầu ra cao nhưng hầu như không nghe tiếng ồn. Thùng chứa cách âm và giảm tiếng ồn

Tornado là một trong những máy nén khí chạy êm nhất trong nha khoa, và còn rất mạnh mẽ. Bộ phận nén khí được thiết kế vận hành cực êm làm hài lòng cả bệnh nhân và Bác Sĩ. Nhưng làm thế nào yên tĩnh là yên tĩnh? Câu trả lời cũng rất đặc biệt! Tornado có một thùng cách âm để giảm tiếng ồn khí động học, đảm bảo không vượt quá 54db (A) trong khi sử dụng. Điều này tương đương với tiếng ồn của một cơn mưa phùn. Theo các số đo của Fraunhofer Institut für Bauphysik IBP, Tornado 1 là máy nén khí êm nhất trong toàn bộ loạt máy nén khí được thử nghiệm.

### Hiệu quả hơn và tiêu thụ ít hơn

Trong nhiều thập kỷ qua, máy nén khí Tornado đã đứng đầu về chất lượng với giá cả hấp dẫn. Hơn nữa, hiệu quả đã được tăng lên trong các dòng sản phẩm mới và năng lượng tiêu thụ đã được giảm khoảng 15%. Thân thiện với môi trường và tiết kiệm chi phí cho phòng nha của bạn.

Các hệ thống khí thải kéo không khí ẩm ra khu vực lắp đặt, do đó tạo điều kiện hoạt động tối ưu cho thiết bị



TIẾT KIỂM NĂNG LƯỢNG

# Hệ thống sấy khô – Công nghệ đã được cấp bằng sáng chế từ Dürr Dental

## Thực hiện liên tục nhờ hệ thống sấy khô

Được thiết kế với hệ thống sấy khô sáng tạo từ Dürr Dental, Tornado cung cấp hai lợi ích cạnh tranh nhất:

- Hoạt động liên tục ở độ khô không đổi, ngay cả khi hoạt động liên tục cả ngày.
- Hệ thống sấy khô liên tục tạo ra khí nén khô với một điểm ngưng tụ tại 5°C ở 40°C nhiệt độ môi trường xung quanh, loại bỏ sự ngưng tụ trong các đường ống trong điều kiện bình thường.

Với hệ thống sấy khô đã ngăn ngừa được sự hình thành của các môi trường ẩm ướt, vi sinh vật có hại. Với không khí khô có thể bảo vệ dụng cụ, tiết kiệm chi phí và giúp đảm bảo các điều kiện xử lý vệ sinh.

**Kết quả:** Hệ thống sấy khô giúp bảo quản những dụng cụ và ngăn ẩm ảnh hưởng phương pháp điều trị của bạn.

## Tính năng kỹ thuật:

- Hoạt động liên tục ngay cả khi vận hành bởi một số lượng lớn người sử dụng
- Khí nén luôn khô, thậm chí trong khi sử dụng liên tục
- Bảo vệ các dụng cụ có giá trị và kết quả điều trị
- Không cần bảo trì, chỉ cần thay đổi bộ lọc mỗi năm



## An toàn hơn ở những bộ phận dễ nhiễm khuẩn

### Bên trong bồn chứa phủ một lớp kháng khuẩn

Vi khuẩn luôn luôn là những mối nguy hiểm tiềm tàng và trong trường hợp không may có thể dẫn đến nhiễm trùng. Bồn chứa bên trong của máy nén khí Dürr Dental được phủ một lớp chất kháng khuẩn đặc biệt. Hiện nay lớp lót kháng khuẩn này đã được thể hiện, nó làm giảm vi khuẩn trong tủ lạnh, dẹt may và công tắc đèn hiệu quả hơn. Các hạt bạc ngăn chặn enzyme tạo điều kiện cho sự trao đổi chất của vi khuẩn. Trong bình nén khí của Dürr Dental có lót 1 lớp kháng khuẩn cung cấp sự bảo đảm an toàn cũng như chống ăn mòn.



### Thoát nước tự động ngưng tụ

Nước ngưng tụ trong bồn chứa của hệ thống khí không có hệ thống sấy khô. Việc thường xuyên phải vận hành bằng tay để xả nước ra làm mất nhiều thời gian. Điều này sẽ được giải quyết thông qua việc trang bị thêm hệ thống thoát nước ngưng tụ tự động với 3 lợi thế. Trước hết là tiết kiệm thời gian, hệ thống sẽ thoát nước tự động. Thứ hai là các tần số hoạt động của máy nén sẽ được giảm đi, do thể tích bồn chứa có sẵn càng trở nên nhỏ hơn khi không xả nước. Thứ ba, chống nước ngưng tụ có thể di chuyển theo đường ống đến vị trí tay khoan.





## Thông số kỹ thuật và các phụ kiện đi kèm

Model	Tornado 1	Tornado 2	Tornado 4	Trio (có sấy)
Điện áp (V)	230 (1~)	230 (1~)	230 (1~)	230 (1~)
Tần số (Hz)	50/60	50/60	50/60	50
Xy-lanh	1	2	4	3
Tốc độ tại 5 bar <sup>1)</sup> (l/phút) <sup>2)</sup>	67	124	235	160
Dung tích bình chứa (l)	20	20	50	50
Áp suất <sup>3)</sup> (bar)	6-7,8	6-7,8	6-7,8	6-7,8
Độ ồn <sup>4)</sup> [dB(A)]	64	68	70	Approx.69
Độ ồn trong thùng cách âm [dB(A)]	54	56		Approx.54
<b>Kích thước (H x W x D cm)</b>				
Không có hệ thống sấy khô	66 x 48 x 37	64 x 48 x 37	72 x 76 x 53	
Có hệ thống sấy khô	66 x 49 x 43	64 x 49 x 43	72 x 76 x 60	76 x 74 x 52
Thùng cách âm khi không có hệ thống sấy khô	84 x 63 x 53	84 x 63 x 53		
Thùng cách âm khi có hệ thống sấy khô	84 x 63 x 60	84 x 63 x 60		
<b>Trọng lượng (kg)</b>				
Không có hệ thống sấy khô	32	38	85	
Có hệ thống sấy khô	37	43	90	70
Thùng cách âm khi không có hệ thống sấy khô	45	51		
Thùng cách âm khi có hệ thống sấy khô	50	57		

<sup>1)</sup> Tốc độ khi không có không khí khô

<sup>2)</sup> Kết quả bằng thông điện từ tần số 50/60 Hz

<sup>3)</sup> Tùy chọn giảm áp lực

<sup>4)</sup> Giá trị trung bình không sấy khô ở 5bar

\* Hệ thống sấy khô: chọn mua thêm



Thay đổi bộ lọc mỗi năm 1 lần.



Tất cả các dòng máy của Tornado đều có thể chọn mua thêm thùng cách âm.



Hệ thống hút để giảm tiếng ồn có thể kết nối với 150 mm.



Hệ thống sấy khô

# Hệ thống máy hút trong các phòng khám nha khoa – Sự lựa chọn hoàn hảo đến từ Dürr Dental

## Hút màng hơi nước chứa mầm bệnh, vi khuẩn

Những gì đạt được hôm nay là một điều gây xúc động mạnh ở năm 1960:

Việc điều trị bệnh nhân ở tư thế nằm ngửa. Điều này chỉ có thể thực hiện được khi Dürr Dental phát triển hệ thống hút.

### Công suất hút mạnh an toàn cho việc điều trị

Hệ thống hút phải đạt những tiêu chuẩn cực cao. Mặc dù phải đối mặt với nước thải, máu, nước bọt, men răng và một số vật chất khác (ví dụ: chất dẻo, sứ...) nhưng hệ thống hút phải cung cấp công suất hút mạnh tại mọi thời điểm. Khi không có hệ thống hút, một màng mây khí sẽ lan tỏa khắp phòng bệnh do việc sử dụng những dụng cụ phun sương hoặc dụng cụ quay tốc độ cao. Màng mây khí này có thể chứa mầm bệnh, vi khuẩn, virus. Rủi ro của việc nhiễm khuẩn giảm xuống hiệu quả khi sử dụng hệ thống hút có công suất vào khoảng 300l/phút. Công suất hút được tạo ra bởi thiết bị hút – nguồn động lực chính của hệ thống hút.

Hệ thống hút của hãng hàng đầu thị trường Dürr Dental cung cấp năng suất hàng đầu về công suất hút. Nhờ vào thiết kế mạnh mẽ mà hệ thống có thể hoạt động liên tục, giảm thiểu công sức bảo trì. Việc đầu tư hệ thống hút Dürr Dental rất có lợi – không những thuận tiện trong việc điều trị hằng ngày mà còn giảm thiểu chi phí vận hành và bảo dưỡng.



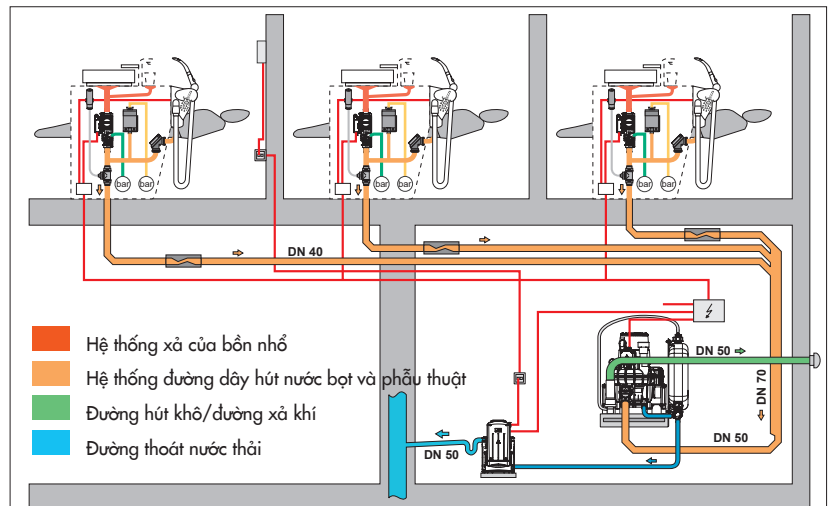
## Thiết bị hút Dürr Dental

Quy trình làm việc và không gian của mỗi phòng khám là duy nhất.

Khi phát triển hệ thống hút, Dürr Dental luôn quan tâm đến điều đó. Sau nhiều năm, kết quả trong hệ thống hút là không thể mong đợi hơn.

### Khám phá sự khác biệt

Thiết bị hút có thể đáp ứng nhu cầu của 6 ghế nha – tùy theo từng model có thể cho phép hoạt động lên đến 4 người sử dụng cùng lúc. Tuy nhiên tùy từng phòng khám cụ thể, yêu cầu về công suất, số lượng ghế, số lượng người vận hành không phải là những vấn đề quan trọng duy nhất. Thêm vào đó những vấn đề kỹ thuật liên quan đến thiết kế, cấu trúc, tính thuận tiện cũng phải được quan tâm. Hệ thống hút của Dürr Dental có thể lắp đặt dễ dàng và linh hoạt - ở tầng hầm, phòng bên cạnh phòng điều trị hoặc ngay tại phòng điều trị.



Ví dụ: Máy hút VS 900 S, được đặt dưới tầng hầm

# Hệ thống hút ướt VS

Dürr Dental cung cấp giải pháp hút tốt nhất cho phòng khám nha khoa.

Khi có nhu cầu tu sửa hoặc nâng cấp phòng khám, thiết bị hút VS có thể được sử dụng kể cả trong điều kiện thi công khó khăn.

## Các đặc điểm nổi bật:

- Chống ăn mòn nhờ lớp sơn chống gỉ ở lớp vỏ ngoài và các linh kiện xoay
- Chất lượng cao, motor mạnh mẽ
- Vận hành liên tục ổn định
- Tính năng hút và tách nước kết hợp làm cho hệ thống có hiệu quả về mặt kinh tế và tiết kiệm không gian
- Khả năng chịu đựng bọt ả cao nhờ vào hệ thống tách hai bước
- Công suất hút cao
- Loại bỏ cặn thông qua hệ thống tăng tốc dòng chảy

## Mạnh mẽ và kinh tế

"VS" là viết tắt của "Vaccum generation and Separation". Thiết bị hút VS có thể được gọi là hệ thống ướt vì toàn bộ chức năng hút và tách được kết hợp trên cùng một thiết bị. Điều này giúp tiết kiệm chi phí. Ví dụ thiết bị tách nước trên ghế nha và chi phí thực hiện hệ thống cổ điển – như máy bơm vòng chất lỏng – là không cần thiết.

Hệ thống hút ướt VS của Dürr Dental là một thiết bị mạnh và đáng tin cậy. Thiết bị có thể hút một lượng lớn chất lỏng và phục vụ cho 4 người vận hành mà không bị ngắt quãng. Nhờ vào hệ thống tách tích hợp gồm hai bước nên sẽ chống lại việc hút chất bài tiết hoặc bọt máu vào turbin. Sự vận hành của thiết bị hút kết hợp này rất trơn tru, không bị rung và cực kỳ đáng tin cậy. Yếu tố quan trọng nhất là việc chống được sự ăn mòn giúp cho thiết bị có độ bền cực cao.

## Khả năng vệ sinh sạch hệ thống đường ống hoàn hảo

Trọng tâm của việc lắp đặt một phòng khám nha khoa với một vài ghế đó chính là nhu cầu về việc làm sạch và vệ sinh hệ thống đường ống. Chính vì điều đó nên Dürr Dental đã phát triển nên hệ thống "Sóng Thủy Triều" – "Tide Wave". Đây là hệ thống tăng tốc dòng chảy. Hệ thống này rút nước thải từ bồn nhỏ để tạo những đợt sóng bởi thiết bị hút trung tâm. Kết quả là thiết bị hút có thể loại bỏ những chất cặn, mùi khó chịu và làm sạch những chỗ cần thiết.

## Thông số kỹ thuật

VS suction units	VS 300 S	VS 600	VS 900 S
Điện áp (V)	230 (1~)	230 (1~)	230 (1~)
Tần số (Hz)	50 - 60	50	50
Hiệu suất dòng điện (kW)	0,58 - 0,8 <sup>1</sup>	1,1	1,68
Cường độ dòng tiêu thụ (A)	2,9 - 3,7 <sup>1</sup>	5,0	7,4
Vacuum mbar (hPa)	180	170 (NLV) <sup>2</sup>	170 (NLV) <sup>2</sup>
Số ghế điều trị tối đa cùng 1 lúc	1	2	3
Số phòng lắp đặt	1 - 2	3	5
Tốc độ hút tối đa (l/phút)	4	10	16
Kích thước không có vỏ bọc (H x W x D cm)	37 x 31 x 31	50 x 42 x 41	52 x 41 x 42
Có vỏ bọc (H x W x D cm)	51 x 36 x 36	65 x 49 x 53	55 x 49 x 53
Trọng lượng không có vỏ bọc (kg)	12,5	25	34
Có vỏ bọc (kg)	20	45	54
Độ ồn <sup>3</sup> khi không có vỏ bọc [dB(A)]	Approx. 63 - 65 <sup>1</sup>	Approx. 63	Approx. 65
Có vỏ bọc [dB(A)]	Approx. 54 - 56 <sup>1</sup>	Approx. 55	Approx. 58
Năng suất tách (%) <sup>4</sup>	With CA 1: 97.9	With CA 4: 98.9	With CA 4: 98.9
Chuẩn chất lượng	Z 64.1-20	Z 64.1-22	Z 64.1-22

<sup>1</sup> Khoảng giá trị lấy kết quả từ tần số năng lượng 50 – 60 Hz.

<sup>2</sup> AAV = auxiliary air valve.

<sup>3</sup> Tiếng ồn phụ thuộc vào phòng lắp đặt. Trong phòng có tiếng vang (vd: tường có ốp gạch) tiếng ồn sẽ tăng lên.

<sup>4</sup> Tỷ lệ tách được đo bởi the TÜV [technical monitoring authority] Kết quả này theo đúng tiêu chuẩn của Đức ở tốc độ dòng chảy chất lỏng cao nhất.



**VS 300 S**  
Số ghế: 1-2  
Số người vận hành cùng lúc: 1



**VS 600**  
Số ghế: 2-3  
Số người vận hành cùng lúc: 2



**VS 900 S**  
Số ghế: 3-5  
Số người vận hành cùng lúc: 3



# Diệt khuẩn cho thiết bị hút – Tránh lây nhiễm chéo và bảo vệ thiết bị nha khoa

## Hỗ trợ tốt cho thiết bị hút

Bảo vệ tổng quát và độ tin cậy cao

**Khử khuẩn hàng ngày cho hệ thống hút là chuẩn mực của bất kỳ phòng khám nào.**

Và hiệu suất của một nửa hệ thống phòng khám bị ảnh hưởng bởi cặn lắng và tắc nghẽn đường ống. Điều này xảy ra bởi những thiết bị hút không được vệ sinh thêm mặc dù chúng đã được khử khuẩn. Việc vệ sinh này là cực kỳ cần thiết vì có rất nhiều chất phát sinh ảnh hưởng hệ thống như máu, nước bọt, vật chất của răng, composites và cát đánh bóng (prophylaxis). Những chất này cô đặc lại dẫn đến việc tắc nghẽn, giảm hiệu suất và trong trường hợp xấu sẽ dẫn đến việc nghẽn toàn bộ hệ thống hút.

### ■ Orotol<sup>®</sup> plus

Khử khuẩn ống hút nước bọt

Dung dịch không tạo bọt, khử khuẩn, làm sạch, khử mùi, bảo vệ đường ống hút nước bọt và bồn nhỏ.

#### Tính năng cơ bản:

- Không có Aldehyde
- Khử khuẩn và khử mùi cho hệ thống hút và bồn nhỏ
- Vùng hiệu quả rộng: diệt vi khuẩn kể cả vi khuẩn lao (TB), nấm, virus (như virus HBV, HCV, HIV, virus gây viêm màng hô hấp, virus gây bệnh đường ruột)
- Đã được kiểm chứng theo quy định hiện hành của VAH/DGHM (German society for hygiene and microbiology) và EN (European Committee for Standardization)
- Giải pháp kiểm soát nhiễm khuẩn đường ống hút hiệu quả



**Nồng độ sử dụng:** 2%  
(pha 20ml dung dịch và 980ml nước)

**Thời gian tác dụng:** 60 phút hoặc qua đêm

**Hoạt chất:** QAV

**Đóng gói:** 2,5L

### ■ MD 555

Làm sạch ống hút nước bọt

Dung dịch không tạo bọt, làm sạch ống hút nước bọt và bồn nhỏ.

#### Tính năng cơ bản:

- Không có Aldehyde
- Chất làm sạch đặc biệt không tạo bọt cho các hệ thống
- Đặc biệt phù hợp để làm sạch các chất như cát đánh bóng, carbonate, vôi răng
- Tương thích vật liệu rất tốt - phù hợp cho tất cả các đường ống hút, đường ống xả của ghế nha



**Nồng độ sử dụng:** 5%  
(pha 50ml dung dịch và 950ml nước)

**Thời gian tác dụng:** 30 phút đến 2 giờ

**Thành phần:** MD 555 có chứa hỗn hợp của các axit hữu cơ (15 - 30%), Axit photphoric (15 - 30%), chất không tạo bọt bề mặt (<5%) và các tá dược trong dung dịch nước

**Đóng gói:** 2,5L

#### Hiệu quả chống lại:

- Cát đánh bóng
- Muối/carbonate
- Vôi răng



## Giữ cho thiết bị hút hoạt động tốt

### Orotol® plus

Được sử dụng vào cuối ngày làm việc, hiệu quả cao hơn khi sử dụng hai lần một ngày (trưa và tối)

1. Làm sạch trước bằng cách hút 2 lít nước sạch
2. Pha dung dịch trong bồn chứa.\*  
Pha dung dịch: Dành cho 1 ghế 20 ml (1 nắp) với 1 lít nước (nếu sử dụng cho 2 ghế thì pha gấp đôi)
3. Hút hỗn hợp này bằng ống hút phẫu thuật và hút nước bọt
4. Pha 1 lít hỗn hợp như trên và đổ vào bồn nhỏ (sử dụng tối đa cho 4 bồn nhỏ)
5. Thời gian tác dụng là 1 giờ hoặc qua đêm
6. Làm sạch lại bằng 2 lít nước sau khi dung dịch có tác dụng hoặc vào sáng hôm sau

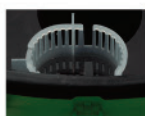
\* Sử dụng bồn chứa chuyên dụng có chỗ tiếp hợp dành cho ống hút để tạo nên giải pháp trộn không khí. Hút dung dịch từ cốc hoặc bồn chứa không có chỗ tiếp hợp dành cho ống hút sẽ không thích hợp để sát khuẩn và vệ sinh. Nên sử dụng OrotCup.

### MD 555 cleaner

Sử dụng một hoặc hai lần một tuần (ví dụ: thứ 3 và thứ 5), hiệu quả cao hơn khi sử dụng hàng ngày trước giờ nghỉ trưa

1. Làm sạch trước bằng 2 lít nước sạch
2. Pha dung dịch trong bồn chứa.\*  
Pha dung dịch: dành cho 1 ghế: pha 50ml (2,5 nắp) với 1 lít nước (nếu sử dụng 2 ghế thì pha gấp đôi)
3. Hút hỗn hợp này bằng ống hút phẫu thuật và hút nước bọt
4. Pha 1 lít hỗn hợp như trên và đổ vào bồn nhỏ (sử dụng tối đa cho 4 bồn nhỏ)
5. Thời gian tác dụng là 30 phút đến 2 giờ (giờ nghỉ trưa)
6. Làm sạch lại bằng 2 lít nước sau thời gian tác dụng

### + Với Orotol® plus và MD 555 cleaner



Thiết bị lọc không bị đóng cặn



Trục xoay ly tâm chạy mượt do không bị đóng bẩn



Vỏ của máy ly tâm không bị đóng vôi

### - Không có Orotol® plus và MD 555 cleaner



Thiết bị lọc bị đóng cặn



Trục xoay ly tâm bị cản trở do đóng bẩn



Vỏ của máy ly tâm bị đóng cặn dẫn đến tắt nghẽn thiết bị hút

## Những gợi ý từ hãng hàng đầu thị trường Dürr Dental duy trì năng suất của thiết bị hút

- Sau mỗi ca điều trị và trước khi thực hiện khử khuẩn hoặc vệ sinh, hút ít nhất 1 cốc nước qua bồn nhỏ và ống hút. Điều này loại bỏ máu, nước bọt, men răng còn lại và chống tắc nghẽn hoặc hỏng hệ thống hút.
- Sử dụng nước lạnh để pha hỗn hợp sát khuẩn – nước ấm làm một số thành phần của dung dịch sát khuẩn không hoạt động, có khả năng tạo bọt và đông kết khi kết hợp với máu.
- Giống như những thiết bị gia dụng, cặn vôi có thể dẫn đến hỏng thiết bị và đường ống. Tùy vào độ cứng của nước – hard water – sử dụng MD 555 cleaner ít nhất 1 lần 1 tuần.
- Chỉ sử dụng sản phẩm không tạo bọt – không sử dụng thiết bị hoặc chất tẩy bề mặt, thuốc tẩy gia dụng hoặc chất tẩy rửa bình thường trong hệ thống hút.
- Hạn chế pha cùng lúc nhiều sản phẩm vì điều này có thể làm trung hòa dung dịch sát khuẩn.
- Không được sử dụng thiết bị hút trong nha khoa để hút bụi trên kệ.
- Thực hiện việc bảo trì theo lời khuyên từ nhà sản xuất.

Lời khuyên từ nhà sản xuất đứng đầu thị trường

## MD 520

Dung dịch khử khuẩn dấu phục hình

### Tính năng cơ bản:

- Dung dịch không chứa cồn dùng để vệ sinh và khử khuẩn hiệu quả và thân thiện cho các vật liệu lấy dấu và các phục hình có liên quan,...
- Diệt vi khuẩn<sup>1)</sup>, diệt trực khuẩn lao<sup>2)</sup>, diệt virus bao gồm HBV, HCV, HIV<sup>3), 4)</sup> và các dạng virus adeno virus<sup>1)</sup>, noro virus<sup>1)</sup>, polio virus<sup>1)</sup>. Danh mục của VAH
- Được kiểm nghiệm tuân theo tiêu chuẩn: EN 13727, EN 13624, EN 14348, EN 14563, EN 14476
- Chỉ định sử dụng cho vật liệu alginate, silicone, cao su polyether, hydrocolloids, polysulfides,...
- Khử khuẩn và làm sạch dấu, răng giả, hàm nhựa, cầu, mào,...
- Làm sạch dấu (loại bỏ máu, nước bọt,...) giúp cho việc đổ mẫu hàm chính xác hơn
- Không ảnh hưởng đến kết cấu của dấu

### Đặc tính hóa học:

MD 520 là dung dịch kết hợp của aldehydes, hợp chất amoni bậc bốn, hoạt chất bề mặt đặc biệt và tá dược trong dung dịch nước

**100 g MD 520 chứa:** 0,5 g glutardialdehyde, 0,25 g alkyl-benzyl-dimethyl-ammoniumchloride.

- 1) Kiểm nghiệm ở mức độ cao  
 2) Kiểm nghiệm theo tiêu chuẩn EN 14348/EN 14563: 100%/15 phút  
 3) Kiểm nghiệm có và không có tải  
 4) Tuân theo RKI (Bundesgesundheitsbl. 47, 62-66, 2004)

## FD 366 sensitive

Dung dịch khử khuẩn cho các bề mặt nhạy cảm

Dung dịch khử khuẩn và làm sạch cho các bề mặt đặc biệt nhạy cảm.

### Tính năng cơ bản:

- Diệt các loại vi khuẩn bao gồm vi khuẩn lao (TB), nấm, một số loại virus
- Hiệu quả khử khuẩn nhanh: 1 phút
- Rất hiệu quả cho các dụng cụ điều trị nếu kết hợp với FD 360 làm sạch chất liệu giả da

**Hướng dẫn sử dụng:** Xịt trực tiếp lên bề mặt và để khô; Hoặc xịt lên khăn để lau.

## FD 333

Khăn lau khử khuẩn nhanh

Khăn lau khử khuẩn và làm sạch tiện dụng cho các bề mặt.



Diệt tất cả các loại virus

**Hoạt chất:** alcohols, QACs  
**Đóng gói:** Gói 110 miếng  
**Kích thước khăn:** 14 x 22 cm



### Tính năng cơ bản:

- Diệt vi khuẩn kể cả vi khuẩn lao (TB), nấm, tất cả các loại virus
- Không mùi
- Hiệu quả khử khuẩn nhanh: 1 phút
- Nhanh, không để lại bã khi khô



**Hoạt chất:** alcohols, QAC

**Đóng gói:** 1L

**Khuyến dùng:** Hygoweipe Plus, spray head, 600 ml-spray bottle, FD multi wipes

**Hướng dẫn sử dụng:** MD 520 không pha loãng. Khi ngâm bình thường, đổ ra một lượng dung dịch vừa đủ và ngâm không quá 2 dấu cho mỗi lần ngâm. Thời gian ngâm tối thiểu 5 phút (kể cả vi khuẩn lao). Sau đó rửa sạch dấu với vòi nước sạch và làm khô bằng vòi xịt hơi (syringe). Dung dịch sử dụng được 7 ngày kể từ lần ngâm đầu tiên.

**Hoạt chất:** QAC, GDA

**Đóng gói:** 2,5L, 10L

**Thiết bị đề nghị đi kèm:** Bình ngâm khử khuẩn, Hộp ngâm dụng cụ Hygobox, Bồn vệ sinh và khử khuẩn Hygojet

### Lưu ý:

Sau khi mở nắp chai MD 520 thì sản phẩm phải được sử dụng hết trong vòng 3 tháng.





## ID 213

Dung dịch ngâm khử khuẩn dụng cụ

Dung dịch có khả năng diệt khuẩn và làm sạch dụng cụ thường và dụng cụ phẫu thuật.



**Hướng dẫn sử dụng:** Pha loãng 2%. Để pha 1 lít dung dịch: sử dụng 20ml (1 nắp) cho vào 980ml nước. Ngâm dụng cụ trong tối thiểu 5 phút (60 phút đối với vi khuẩn lao).

**Hoạt chất:** alkylamines, QAC (Quaternary Ammonium Compounds)

**Đóng gói:** 1L; 2,5L

**Thiết bị đề nghị đi kèm:** Hygasonic, Hygobox

### Tính năng cơ bản:

- Không có Aldehyde
- Tập trung vào khử khuẩn và làm sạch các dụng cụ thường ngày và dụng cụ trong phẫu thuật cũng như các dụng cụ nhạy cảm với cồn và alkali
- Vùng hiệu quả rộng: tiêu diệt vi khuẩn bao gồm cả vi khuẩn lao (TB), nấm, virus (virus có vỏ bọc bao gồm HBV, HCV, và HIV; cũng như virus không vỏ bọc, vd: virus gây viêm màng hô hấp, virus polyoman SV 40, virus gây nôn mửa, virus bại liệt)
- Đã được kiểm chứng theo quy định hiện hành của VAH/DGHM và EN
- Khả năng làm sạch vượt trội, loại bỏ các vết bẩn cứng đầu
- Tương thích với các chất liệu một cách tuyệt vời nhờ có chất hạn chế sự ăn mòn
- Hiệu quả kinh tế cao – dung dịch sau khi pha có thể sử dụng được lên đến 14 ngày (có hiển thị bằng màu sắc của dung dịch để người sử dụng biết được khi nào cần phải thay mới dung dịch đã sử dụng)

## ID 220

Dung dịch khử khuẩn mũi khoan

Diệt tất cả các loại virus, khử khuẩn và làm sạch mũi khoan.



**Hướng dẫn sử dụng:** Không pha loãng. Ngâm bình thường trong 1 phút hoặc 30 giây trong máy rung siêu âm

**Đóng gói:** 1L; 2,5L

**Thiết bị đề nghị đi kèm:** Hygasonic

### Tính năng cơ bản:

- Không có Aldehyde, dung dịch khử khuẩn và làm sạch các mũi khoan, mũi mài,...
- Khả năng làm sạch vượt trội – loại bỏ vết bẩn cứng đầu nhất trên thép, mũi khoan bằng thép không gỉ cũng như các dụng cụ cắt, các dụng cụ làm từ kim cương, trám nội nha
- Vùng hiệu quả rộng: tiêu diệt vi khuẩn bao gồm cả vi khuẩn lao (TB), nấm, virus (virus có vỏ bọc bao gồm HBV, HCV, và HIV; cũng như virus không vỏ bọc, vd: virus gây viêm màng hô hấp, virus polyoman SV 40, virus gây nôn mửa, virus bại liệt)
- Đã được kiểm chứng theo quy định hiện hành của VAH/DGHM và EN
- Tương thích với các chất liệu một cách tuyệt vời nhờ có chất hạn chế sự ăn mòn
- Hiệu quả kinh tế cao – dung dịch sau khi pha có thể sử dụng lên đến 7 ngày (có hiển thị bằng màu sắc dung dịch để người sử dụng biết được khi nào cần phải thay mới dung dịch đã sử dụng)

## Thiết bị và các phụ kiện

### Hygobox

Hộp đựng dung dịch khử khuẩn

Dễ dàng di chuyển và có dung tích 3 lít dung dịch khử trùng.



- Tay nắm thuận tiện để vận chuyển an toàn
- Thiết kế chống chảy nước khi nghiêng
- Có các khe đặc biệt
- Kẹp gấp hỗ trợ việc gấp chặt, di chuyển và đặt để

**Kích thước (C x N x R):** 13 x 32,5 x 21 cm

**Màu sắc:** Nắp nắp cứng với lưới lọc màu xanh hoặc màu vàng, nắp thay thế có sẵn 5 màu với lưới lọc màu trắng

**Khuyến dùng:** ID 212, ID 212 forte, ID 213, MD 520, MD 535

### Hygasonic

Thiết bị rung siêu âm dùng để vệ sinh dụng cụ

Dụng cụ có thể khử khuẩn bằng cách ngâm với các dòng dung dịch ID/MD

- Hiệu quả cao kèm theo bảo vệ dụng cụ khi khử khuẩn và làm sạch
- Vùng siêu âm được tối ưu hóa đảm bảo vệ sinh đồng đều
- Tăng hiệu suất với tính năng 'boost'
- Chống tạo bọt khí bằng tính năng 'de-gas'

**Kích thước (C x R x S):** 21,4 x 30 x 17,9 cm

**Thể tích:** 2,75L

**Phụ kiện:** khay đựng dụng cụ

**Khuyến dùng:** ID 220, ID 213, MD 530, MD 535



### L 1000

Dụng cụ đo lường treo tường

- Thân thiện với người dùng
- Chất liệu nhôm và thép không gỉ, bền, đẹp
- Đầu bơm 1 chiều và sử dụng với chai dung tích 1 lít

**Kích thước:** 9,2 x 29 x 9cm (chiều dài tay gạt: 22,5cm)



# Hệ thống Dung dịch Vệ sinh từ Dürr Dental – Nói tạm biệt với virus

4 màu, 4 khu vực – hợp lý và đáng tin cậy

Không có gì nên bị bỏ sót khi nói đến việc kiểm soát nhiễm khuẩn, khử khuẩn và vệ sinh trong phòng khám nha khoa. Đó chính là nguyên nhân Dürr Dental tập trung vào để tạo ra những sản phẩm tiện dụng, an toàn và dễ nhận biết. Dürr Dental giới thiệu hệ thống dung dịch vệ sinh để nhận biết thông qua 4 màu: màu vàng cho khu vực đặc biệt, màu xanh dương cho dụng cụ, xanh lá cho bề mặt và màu hồng cho da tay.



Orotol® plus  
khử khuẩn ống hút  
nước bọt

MD 555 cleaner  
làm sạch ống hút  
nước bọt

SEASON - GHẾ NHA KHOA  
ĐẲNG CẤP ĐẾN TỪ NHẬT BẢN

FD 333  
Khăn lau khử khuẩn nhanh

Diệt tất cả  
các loại  
virus



Diệt tất cả  
các loại  
virus

ID 213  
DD ngâm khử khuẩn dụng cụ



FD 360  
làm sạch và bảo vệ nệm  
ghế (chất liệu giả da)

FD 366 sensitive  
dung dịch khử khuẩn cho  
các bề mặt nhạy cảm



ID 220  
DD khử khuẩn mũi khoan



Diệt tất cả  
các loại  
virus

NHẬP KHẨU & PHÂN PHỐI CHÍNH THỨC



VIỆT NAM  
**N.K.LUCK**

www.nkluck.vn | contact@nkluck.com

Showroom - Trung Tâm CSKH: K0.01, Đường B-Bắc, Khu Phố Star Hill,  
Trung Tâm Tài Chính Quốc Tế Phú Mỹ Hưng, Quận 7, TP. Hồ Chí Minh  
Tel: (028) 5412 2662 - 5412 2882

Cửa Hàng: 781/A13 Lê Hồng Phong (nối dài), Phường 12, Quận 10, TP. Hồ Chí Minh  
Tel: (028) 3862 0090 - 3863 4172

Showroom Đà Nẵng: P. 102 - Soho Building Đà Nẵng,  
27-29 Lý Tự Trọng, P. Thạch Thang, Q. Hải Châu, Đà Nẵng  
Tel: (0236) 398 1889 - 0918 097 798

Showroom Hà Nội: Lầu 4, Tòa nhà Bắc Á,  
09 Đào Duy Anh, P. Phương Liễn, Q. Đống Đa, Hà Nội  
Tel: 0918 893 798 - 0911 229 028



DÜRR DENTALAG  
Höpfigheimer Strasse 17  
74321 Bietigheim-Bissingen / Germany  
www.duerrdental.com

