

myobrace®

CHỈNH NHA CƠ CHỨC NĂNG

Năm 2019
Bác sĩ QUAN TÂM
điều gì

KHI NÀO NÊN BẮT ĐẦU CHỈNH NHA CHO TRẺ?

KHÔNG CẦN PHẢI ĐỢI NỮA!

ĐIỀU TRỊ SỚM ĐỂ CHO KẾT QUẢ TỐI ƯU

Mỗi ngày, có tới hàng ngàn trẻ em bước ra từ phòng khám răng nhưng vẫn không được điều trị đúng yêu cầu. Những đứa trẻ này thường có răng bị lệch lạc và gương mặt phát triển không cân đối nhưng từ **BÂY GIỜ** đã có giải pháp điều trị.

www.myoresearch.com

myobrace®

MYOFUNCTIONAL ORTHODONTICS

Chỉnh Nha Cơ Chức Năng

Hơn 27 năm qua *Myofunctional Research Co. (MRC)* đã nghiên cứu về những rối loạn đường thở cũng như nguyên nhân của sai cắn khớp, hàm kém phát triển và chứng rối loạn khớp Thái Dương Hàm. Nhằm thay đổi phương pháp chỉnh nha hiệu quả cho trẻ, hệ thống **Chỉnh nha Cơ chức năng Myobrace®** của *MRC* cải thiện đường thở và chỉnh các thói quen xấu, giải quyết những vấn đề của chỉnh nha.

“Những kiến thức về nguyên nhân dẫn đến chỉnh nha còn hạn chế buộc chúng tôi tập trung tìm hiểu vào mối liên hệ của nguyên nhân và hệ quả từ những kết quả sai. Làm việc với phương pháp cũ chắc chắn đến một lúc nào đó chúng tôi phải bắt đầu lại. Thật tuyệt vời khi tiếp cận vấn đề này theo hướng ngược lại.”

Graber, T. M. (1962) Orthodontics; Principles & Practice, Chapter 6, Etiology of Malocclusion - Extrinsic or General factors.

75% trẻ đang tăng trưởng có khớp cắn sai và sự phát triển mặt không đúng. Sai chức năng mô mềm là nguyên nhân chủ yếu.

Nguyên nhân nào dẫn đến chỉnh nha

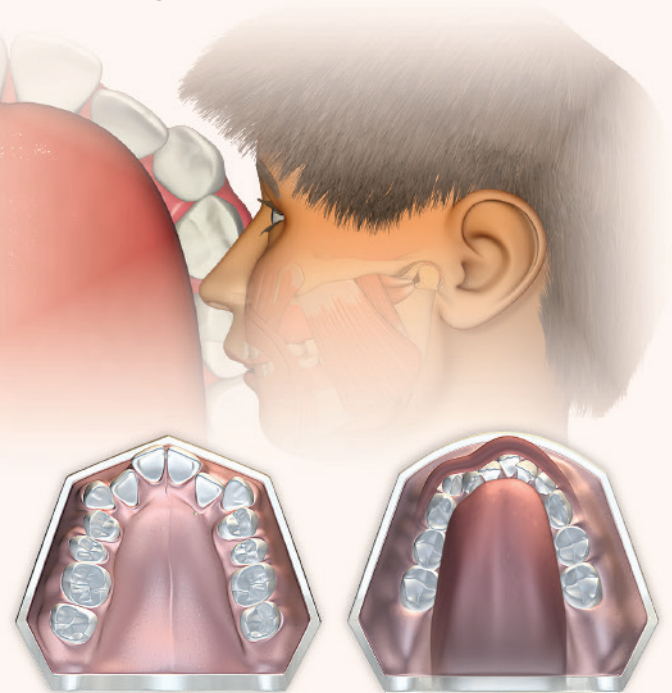
Phần lớn trẻ em có răng chen chúc, điều này biểu hiện rõ ở trẻ từ 3 đến 5 tuổi và thường là do yếu tố di truyền. Tuy nhiên, hơn là đổ lỗi cho gen di truyền gây răng chen chúc và hàm kém phát triển, khoa học hiện đại nghiên cứu và có kết quả chứng minh những điều đó là từ những nguyên nhân khác.

Thở miệng, vị trí lưỡi đặt sai, nuốt sai và mút ngón tay - được biết đến là những thói quen sai cơ chức năng - là nguyên nhân thực sự dẫn đến sai cắn khớp và sọ mặt kém phát triển. Nếu một đứa trẻ thở bằng miệng cả ban ngày hoặc ban đêm khi ngủ, có lưỡi đặt thấp ở khoang miệng dưới thì kết quả là hàm trên và hàm dưới phát triển không bình thường.

Sự phát triển hạn chế này giới hạn không gian cho răng mọc và cản trở răng mọc đúng vị trí lý tưởng.

“Hãy điều trị ngay khi bạn phát hiện ra những thói quen xấu, vì nó sẽ gây ra những vấn đề lệch lạc. Điều bạn giải quyết là thói quen chứ không phải răng.”

Dr Barry Raphael - Orthodontist (Clifton, New Jersey, USA)



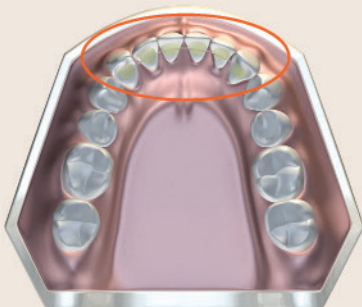
Vị trí đặt lưỡi không đúng hạn chế sự phát triển của hàm trên làm răng bị chen chúc.

Nuốt sai hạn chế sự phát triển của hàm dưới làm răng bị chen chúc.

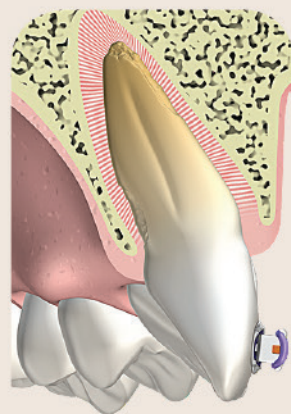
Hạn chế của chỉnh nha bằng mắc cài

Ngày nay chỉnh nha chuyên nghiệp đã công nhận mặc dù mắc cài có thể chỉnh răng thẳng một cách hiệu quả nhưng để duy trì kết quả này cần phải mang khí cụ duy trì suốt đời. Hơn nữa, nghiên cứu cho thấy sự tổn thương chân răng (tiêu ngót chân răng) hầu hết xảy ra ở mọi ca điều trị (*Darendeliler, 5/2011*). Phụ huynh ngày càng phân vân về tính hiệu quả và độ an toàn của việc chỉnh nha bằng mắc cài.

TÁI PHÁT - lên đến 90%. *Tái phát xảy ra lên đến 90% trong các trường hợp khi bỏ khí cụ duy trì. Little, R, et al. Vol 93, Issue 5, American Journal of Orthodontics, May 1988.*



DUY TRÌ - suốt đời. *Cách duy nhất để đảm bảo thẳng hàng tiếp tục sau điều trị thông qua việc cố định hoặc duy trì suốt đời. Little, R, et al. Vol 93, Issue 5, American Journal of Orthodontics, May 1988.*



TỔN THƯƠNG MEN RĂNG

Khi mắc cài dịch chuyển thì bề mặt của men răng vĩnh viễn có thể bị tổn thương. Lovrov, S, et al. Vol 68, Issue 5, Journal of Orofacial Orthopedics, Sep 2007.

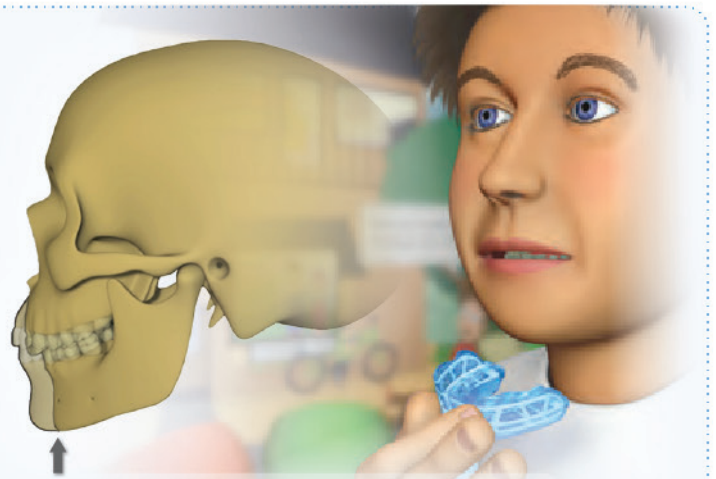
TỔN THƯƠNG CHÂN RĂNG

100% trường hợp có thể xảy ra tập trung ở chân răng lên đến 4mm. Darendeliler, A, et al. Vol 139, Issue 5, American Journal of Orthodontics, May 2011.

Không phải lúc nào cũng đạt được tất cả các mục tiêu điều trị. Điều trị với khí cụ Myobrace® thành công phụ thuộc rất nhiều sự hợp tác của bệnh nhân, cơ sinh học cũng như những cải thiện về thói quen. Điều trị sớm tăng cơ hội đạt kết quả tốt nhất.

Hệ thống khí cụ Myobrace®

Hệ thống Myobrace® của công ty Myofunctional Research Co. (MRC) đáp ứng nhu cầu chỉnh nha dựa trên nền tảng cơ học và sinh học, điều trị tiền chỉnh nha cơ chức năng bằng cách cung cấp các phương thức giải quyết nguyên nhân sai cắn khớp và rối loạn đường hô hấp trên. **Chỉnh nha Cơ chức năng Myobrace®** chỉnh đúng các thói quen và đường thở, nới rộng hàm và chỉnh răng trong một hệ thống điều trị toàn diện cho trẻ từ 3-15 tuổi. Bằng cách tập trung vào các yếu tố bệnh lý đó là nguyên nhân sai cắn khớp. Mục đích của khí cụ là chỉnh đúng các thói quen sai cơ chức năng ảnh hưởng đến răng, hàm và sự phát triển khuôn mặt, cung cấp cho bệnh nhân nhiều hơn các giải pháp chỉnh nha tự nhiên.



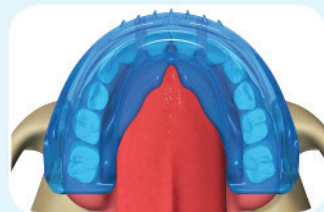
Thờ miệng hạn chế sự tăng trưởng và phát triển của hàm, đồng thời làm thiếu khoảng cho răng cửa và răng 3 mọc ra.

Khí cụ Myobrace® làm việc như thế nào?

Từ năm 1989 MRC đã đi tiên phong về chế tạo và sử dụng khí cụ đơn size để chỉnh sửa những thói quen cơ chức năng trong giai đoạn phát triển ở trẻ. Đồng thời chỉnh răng thẳng mà không cần sử dụng mắc cài và giúp trẻ có một sức khỏe tốt hơn.

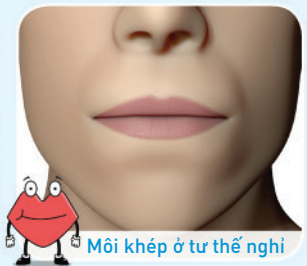
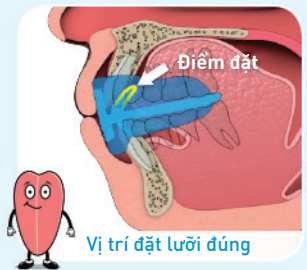
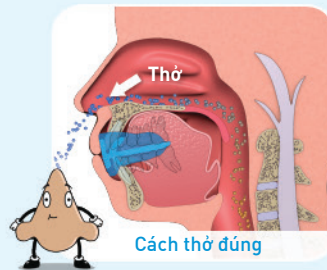
Nguyên lý điều trị của phương pháp này là giúp thở lại bằng mũi, đặt lưỡi đúng vị trí ở tư thế nghỉ, huấn luyện các cơ quanh miệng thực hiện đúng chức năng vốn có. Cùng với việc chỉnh các thói quen, khí cụ Myobrace® còn sử dụng một lực nhẹ để giúp chỉnh răng thẳng theo đúng vị trí, mà không phải sử dụng mắc cài hay nới rộng hàm. Mang khí cụ từ 1-2 giờ vào ban ngày và suốt đêm khi ngủ. Điều trị có thành công phần lớn phụ thuộc vào sự hợp tác của bệnh nhân.

Khí cụ dành cho răng hỗn hợp gồm 3-4 giai đoạn (bước), được phân theo từng nhóm tuổi cụ thể. Khí cụ Myobrace® huấn luyện lưỡi đặt đúng vị trí ở khẩu cái, các cơ quanh miệng, nới rộng hàm và chỉnh răng thẳng. Lưỡi đặt đúng vị trí kết hợp lõi *DynamiCore™* giúp phát triển chiều dài cung hàm tốt hơn và răng thẳng hàng.



Mục tiêu điều trị:

- Thở đúng qua đường mũi.
- Chức năng đúng của hệ thống cơ vùng mặt - miệng.
- Chỉnh hình dạng cung hàm và sắp răng thẳng hàng.

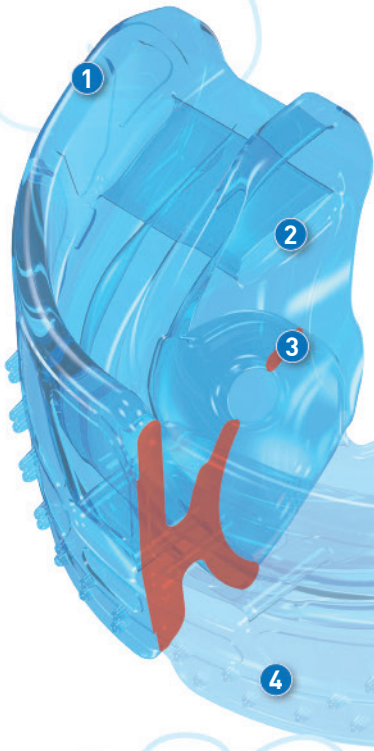


"Myobrace điều trị nguyên nhân cơ bản của sai cắn khớp – hướng dẫn thở lại bằng mũi, đặt lưỡi ở khẩu cái (vị trí đúng), và 2 môi luôn khép lại với nhau, như vậy hàm sẽ phát triển tốt đúng theo tự nhiên, đưa về khớp cắn hạng 1". Theo Bác sĩ Chris Farrell (Giám đốc Điều hành - Sáng lập Công ty Myofunctional Research Co.)



Ảnh trên: Nghiên cứu điển hình sử dụng khí cụ Myobrace® for Teen với BWS™ và Lip Trainer - xem cách chọn khí cụ trên myoresearch.com. Myobrace® cải thiện khuôn hàm, tạo khoảng và chỉnh thẳng răng cửa. Hoàn thiện chỉnh sai khớp cắn hạng 2 bằng cách thở đúng, lưỡi đúng vị trí. Hãy truy cập www.myobrace.com có nhiều ca điều trị tham khảo.

Myobrace® for Juniors



Sử dụng một giờ vào ban ngày và suốt đêm khi ngủ

- 1 **Vật liệu mềm dẻo** - cho các ca mới bắt đầu, giúp trẻ thấy thoải mái và mau thích ứng.
- 2 **Đệm khí** - kích thích nhẹ và hiệu quả tới sự phát triển các cơ hàm mặt.
- 3 **Thẻ lưỡi, chặn lưỡi và nâng lưỡi** - tập cho lưỡi đặt đúng vị trí và ngăn mút tay.
- 4 **Cản môi nổi rộng** - giảm cường cơ môi, mím môi.

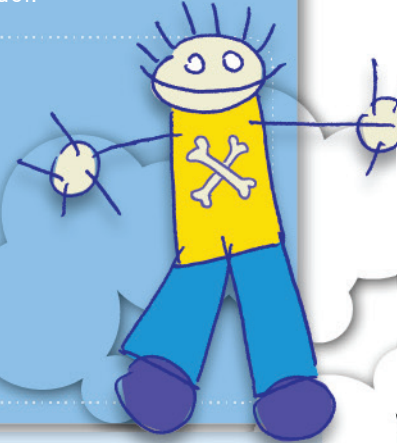
Giai đoạn răng sữa

Myobrace® for Junior là hệ thống khí cụ 3 giai đoạn được thiết kế một cách đặc biệt để chỉnh sửa các thói quen xấu của răng miệng đồng thời điều trị các vấn đề liên quan đến sự phát triển hàm trên và hàm dưới.

Myobrace® for Junior có hiệu quả nhất ở giai đoạn răng sữa từ lúc 3 tuổi đến 6 tuổi.

Được thiết kế cho:

- Chỉnh đúng các vấn đề hô hấp
- Chỉnh đúng vị trí đặt lưỡi và kiểu nuốt
- Luyện tập cơ hàm
- Phát triển cung hàm
- Điều trị cắn hở, cắn chéo giai đoạn sớm



3 - 6 TUỔI

Tất cả khí cụ *Myobrace®* được thiết kế để chỉnh thói quen xấu, phát triển hàm trên và dưới, chỉnh răng. Mỗi giai đoạn tập trung một mục tiêu điều trị cụ thể.



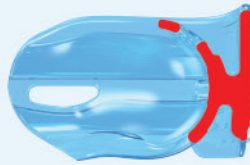
CHỈNH THÓI QUEN

Thiết lập thở mũi.

GIAI ĐOẠN 1



4-6 tháng



J1 có 2 kích cỡ M và L và có màu hồng và xanh dương.

Khí cụ J1 (trái)
J1 - Mặt cắt ngang (trên)

MYOBRACE® J1

Khí cụ *J1* tập trung vào việc thiết lập đường thở mũi và chỉnh thói quen cơ chức năng.

Khí cụ mềm và linh hoạt mang đến sự tương thích tốt nhất, thích hợp với nhiều dạng khuôn hàm và sai cắn khớp.

Các lỗ khí ở vùng răng cửa cho phép thở miệng tối thiểu trong giai đoạn đầu điều trị. Các đệm khí ở vùng răng hàm kích thích cơ xương hàm dưới hoạt động tốt.

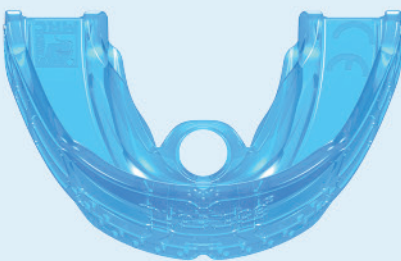
Chỉ chuyển sang khí cụ *J2* khi mang khí cụ *J1* suốt đêm mà không rơi ra ngoài và thở bằng mũi.



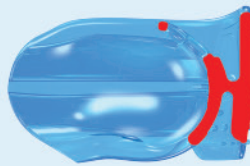
PHÁT TRIỂN CUNG HÀM

Thiết lập vị trí lưỡi đúng.

GIAI ĐOẠN 2



4-6 tháng



J2 có 2 kích cỡ M và L và có màu hồng và xanh dương.

Khí cụ J2 (trái)
J2 - Mặt cắt ngang (trên)

MYOBRACE® J2

Khí cụ *J2* tập trung vào phát triển hàm cũng như tiếp tục chỉnh đúng thói quen. Tiếp tục thiết lập thở mũi và tập trung vào chỉnh đúng vị trí lưỡi lúc nghỉ, nuốt đúng.

J2 được làm từ vật liệu có độ cứng vừa đủ để hỗ trợ việc phát triển cung hàm.

Chỉ chuyển sang khí cụ *J3* khi các mục tiêu điều trị trên đã được thiết lập.



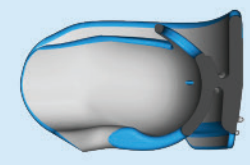
THẰNG HÀM VÀ DUY TRÌ

Duy trì tư thế môi và nuốt đúng.

GIAI ĐOẠN 3



4-6 tháng



J3 có 2 kích cỡ M và L và có màu hồng và xanh dương.

Khí cụ J3 (trái)
J3 - Mặt cắt ngang (trên)

MYOBRACE® J3

Khí cụ *J3* tập trung phát triển cung hàm ở giai đoạn cuối cũng như chỉnh đúng các thói quen.

J3 được làm từ vật liệu cứng và áp dụng một lực để chỉnh răng và hàm tốt.

Thẻ lưỡi giúp lưỡi đặt đúng vị trí tự nhiên, ngay dưới khẩu cái.

Chuyển sang *Myobrace® for Kid* nếu điều trị thêm là cần thiết trong giai đoạn răng hỗn hợp.

Myobrace® for Kids

Sử dụng một giờ vào ban ngày và suốt đêm khi ngủ

- 1 Lõi *DynamiCore™* với khung Frankel - giúp nở rộng và phát triển hàm.
- 2 Thẻ lưỡi, chặn lưỡi và nâng lưỡi - huấn luyện lưỡi đặt đúng vị trí.
- 3 Cán môi nở rộng - giảm cường cơ môi, mí mắt.

Giai đoạn răng hỗn hợp

Myobrace® for Kid là hệ thống khí cụ 3 giai đoạn được thiết kế đặc biệt để chỉnh sửa các thói quen xấu của răng miệng đồng thời điều trị các vấn đề liên quan đến sự phát triển hàm trên và hàm dưới.

Myobrace® for Kid có hiệu quả nhất sau khi các răng vĩnh viễn phía trước hiện diện và trước khi tất cả các răng vĩnh viễn mọc ra (từ 6 - 10 tuổi) và gồm 3 kích cỡ.

Được thiết kế cho:

- Sai khớp cắn hạng 2 chỉ 1 và chỉ 2.
- Chèn chúc vùng răng của hàm trên và hàm dưới.
- Cắn sâu.
- Cắn hở.

6 - 10 TUỔI

Tất cả khí cụ *Myobrace®* được thiết kế để chỉnh thói quen xấu, phát triển hàm trên và dưới, chỉnh răng. Mỗi giai đoạn tập trung một mục tiêu điều trị cụ thể.

K¹

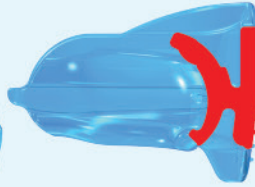
CHỈNH THÓI QUEN

Thiết lập thở mũi.

GIẢI ĐOẠN 1



4-6 tháng



K1 có 3 kích cỡ và có màu hồng, xanh dương và trong suốt.

Khí cụ K1 (trái)

K1 - Mặt cắt ngang (trên)

MYOBACE® K1

Khí cụ *K1* tập trung thiết lập thở mũi và chỉnh đúng các thói quen cơ chức năng.

Khí cụ mềm và linh hoạt mang đến sự tương thích tốt nhất, thích hợp với nhiều dạng khuôn hàm và sai cắn khớp.

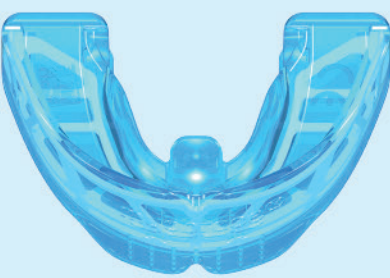
Chỉ chuyển sang khí cụ *K2* khi mang khí cụ *K1* suốt đêm mà không rơi ra ngoài và thở mũi đã được thiết lập.

K²

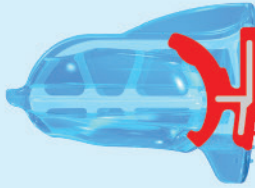
PHÁT TRIỂN CUNG HÀM

Thiết lập vị trí lưỡi đúng.

GIẢI ĐOẠN 2



4-6 tháng



K2 có 3 kích cỡ và có màu hồng, xanh dương và trong suốt.

Khí cụ K2 (trái)

K2 - Mặt cắt ngang (trên)

MYOBACE® K2

Khí cụ *K2* tập trung phát triển hàm và tiếp tục chỉnh đúng thói quen.

Với khung lõi *DynamiCore™* hỗ trợ phát triển khuôn hàm trên và dưới, tạo không gian cho vị trí đặt lưỡi và chỉnh nuốt đúng.

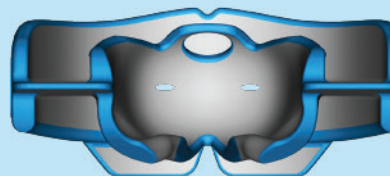
Chỉ chuyển sang khí cụ *K3* khi cung hàm được cải thiện, lưỡi đặt đúng vị trí, nuốt đúng và răng thẳng.

K³

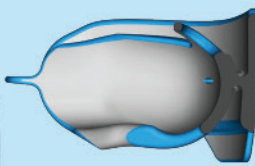
CHỈNH RĂNG SAU CÙNG VÀ DUY TRÌ KẾT QUẢ

Duy trì tư thế môi và nuốt đúng.

GIẢI ĐOẠN 3



4-6 tháng



K3 có 3 kích cỡ và có màu hồng, xanh dương và trong suốt.

Khí cụ K3 (trái)

K3 - Mặt cắt ngang (trên)

MYOBACE® K3

Khí cụ *K3* tập trung hoàn thiện điều chỉnh các thói quen, chỉnh răng giai đoạn cuối và duy trì nhờ cấu trúc vật liệu cứng polyurethane. Khoảng rỗng trên thẻ lưỡi tạo điều kiện lưỡi đặt ở vị trí đúng. Nó cũng được xem là để duy trì đến khi mọc răng vĩnh viễn.

Khí cụ *K3* có thể thay thế bằng khí cụ *T3* và *T4* để chỉnh răng thẳng trong giai đoạn răng vĩnh viễn.

Myobrace® for Teens

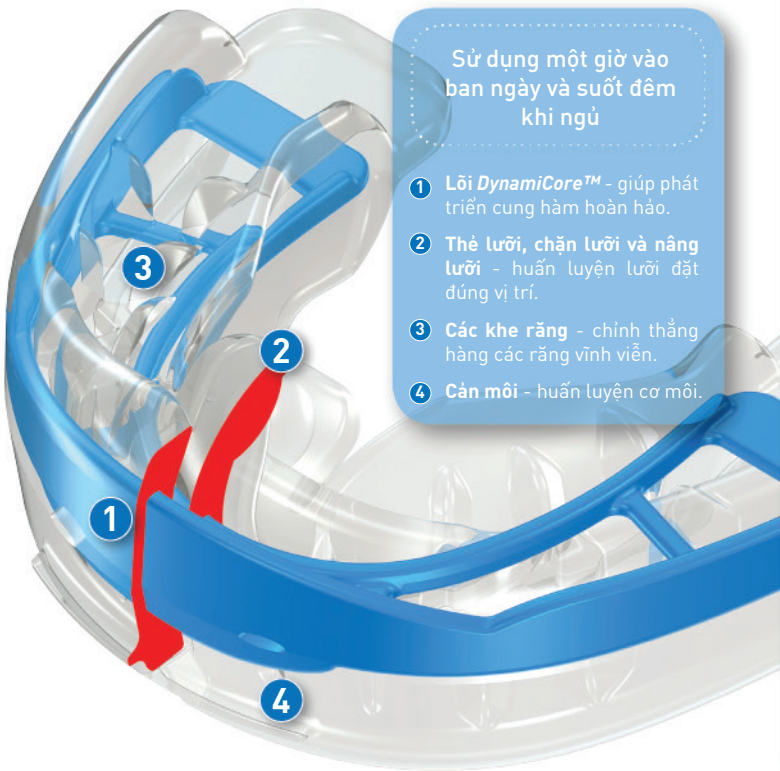
Giai đoạn răng vĩnh viễn đang mọc

Myobrace® for Teens

Myobrace® for Teen là hệ thống khí cụ Chỉnh nha Cơ chức năng 4 giai đoạn, được thiết kế để thay thế chỉnh nha mắc cài và nới rộng hàm. Mục tiêu chính điều trị là chỉnh thở miệng, những thói quen sai cơ chức năng là nguyên nhân của sai cắn khớp. Trong khi đó khí cụ T3 hướng dẫn răng vĩnh viễn mọc và chỉnh răng thẳng một cách tự nhiên. Nếu tuân thủ tốt thì không cần sử dụng đến mắc cài.

Được thiết kế cho:

- Điều trị sai cắn khớp ở giai đoạn cuối răng hỗn hợp.
- Sai khớp cắn hạng 2 chi 1, chi 2.
- Chèn chúc vùng răng cửa trên và dưới.
- Cắn sâu.
- Cắn hở.



Sử dụng một giờ vào ban ngày và suốt đêm khi ngủ

- 1 Lõi *DynamiCore™* - giúp phát triển cung hàm hoàn hảo.
- 2 Thè lưỡi, chặn lưỡi và nâng lưỡi - huấn luyện lưỡi đặt đúng vị trí.
- 3 Các khe răng - chỉnh thẳng hàng các răng vĩnh viễn.
- 4 Cản môi - huấn luyện cơ môi.

10 - 15
TUỔI

Tất cả khí cụ Myobrace® được thiết kế để chỉnh thói quen xấu, phát triển hàm trên và dưới, chỉnh răng. Mỗi giai đoạn tập trung một mục tiêu điều trị cụ thể.



CHỈNH
THÓI QUEN

Thiết lập
thở mũi.

GIAI ĐOẠN 1



4-6 tháng

T1 có 2 kích cỡ M và L.

Khí cụ T1 (trái)
T1 - Mặt cắt ngang (trên)

MYOBACE® T1

Khí cụ T1 tập trung thiết lập thở mũi và chỉnh thói quen sai cơ chức năng.

Khí cụ mềm và linh hoạt mang đến sự tương thích tốt nhất, thích hợp với nhiều dạng khuôn hàm và sai cắn khớp.

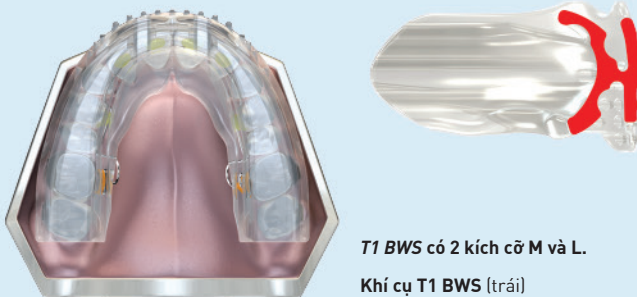
Chỉ chuyển sang khí cụ T2 khi mang khí cụ T1 suốt đêm mà không rơi ra ngoài và thở mũi đã được thiết lập.



PHÁT TRIỂN
CUNG HÀM

Thiết lập thở mũi
và chỉnh cung hàm.

GIAI ĐOẠN 1



T1 BWS có 2 kích cỡ M và L.

Khí cụ T1 BWS (trái)
T1 BWS - Mặt cắt ngang (trên)

MYOBACE® T1 BWS

Khí cụ T1 BWS được thiết kế để sử dụng với dây BWS™ để phát triển hàm nhanh hơn. Khí cụ tập trung vào thiết lập thở mũi và chỉnh cơ chức năng, trong khi BWS™ nới rộng hàm, tạo không gian vị trí đặt lưỡi.

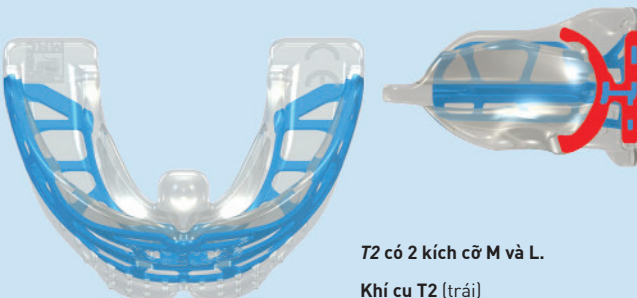
Khi đã đủ không gian cho hàm trên, BWS™ thay đổi bằng khí cụ T2.



PHÁT TRIỂN
CUNG HÀM

Thiết lập vị trí
lưỡi, tư thế môi
và nuốt đúng.

GIAI ĐOẠN 2



T2 có 2 kích cỡ M và L.

Khí cụ T2 (trái)
T2 - Mặt cắt ngang (trên)

MYOBACE® T2

Khí cụ T2 tập trung duy trì và phát triển cung hàm với lõi *DynamiCore™* cho nhóm tuổi nhất định. Phát triển khuôn hàm trước. Tạo không gian để thiết lập vị trí lưỡi lúc nghỉ và nuốt, cải thiện răng thẳng.

Chỉ chuyển sang khí cụ T3 khi các mục tiêu điều trị trên đã được thiết lập.



CHỈNH RĂNG THẲNG

Chỉnh răng thẳng và chỉnh sửa các thói quen.

GIAI ĐOẠN 3



4-6 tháng



T3 có 7 kích cỡ.

Khí cụ T3 (trái)

T3 - Mặt cắt ngang (trên)

MYOBACE® T3

Khí cụ T3 là giai đoạn chỉnh răng thẳng theo từng vị trí. Lõi *DynamiCore™* hoạt động như một dây nong hàm và các khe răng giúp tăng chiều dài cung hàm. T3 tập trung chủ yếu vào chỉnh từng vị trí răng, các thói quen xấu.

Chuyển sang khí cụ T4 khi đạt được răng thẳng như yêu cầu.



CHỈNH RĂNG THẲNG

Chỉnh răng thẳng và chỉnh sửa các thói quen.

GIAI ĐOẠN 3



T3N có 7 kích cỡ.

Khí cụ T3N (trái)

T3N - Mặt cắt ngang (trên)

MYOBACE® T3N

Khí cụ T3N giống với khí cụ T3 nhưng không có lõi *DynamiCore™*, tạo sự thoải mái và duy trì tốt hơn. Điều này phù hợp cho một vài trường hợp trong thời gian đầu mang suốt đêm khi ngủ, kết hợp mang khí cụ T3 vào ban ngày.

Có thể mang thay thế khí cụ T2 vào ban đêm và T3 vào ban ngày từ 1 - 2 tháng, sau đó mang T3 hoàn toàn.

Chuyển sang khí cụ T4 sau 2 tháng.



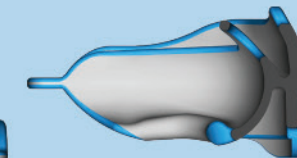
DUY TRÌ

Duy trì răng thẳng và chỉnh sửa các thói quen.

GIAI ĐOẠN 4



4-6 tháng



T4 có 2 kích cỡ M và L.

Khí cụ T4 (trái)

T4 - Mặt cắt ngang (trên)

MYOBACE® T4

Khí cụ T4 là khí cụ ở giai đoạn cuối cùng của chuỗi *Myobrace® for Teen*, tiếp tục chỉnh đúng các thói quen, duy trì răng thẳng, ổn định tư thế môi và thờ mũi.

T4 tập trung chỉnh răng và hàm cũng như duy trì khi hoàn thành ca điều trị.

Khoang rỗng trên bề mặt lưỡi giúp lưỡi đặt đúng vị trí tại điểm đặt.

Có thể sử dụng duy trì trong thời gian dài.

Trình tự các khí cụ Myobrace® cho tuổi Teen



T1 GIAI ĐOẠN 1 CHỈNH SỬA THÓI QUEN

BWS™+ T1 BWS

Thiết lập thờ mũi và chỉnh cung hàm.



T2 GIAI ĐOẠN 2 NƠI RỘNG, PHÁT TRIỂN CUNG HÀM

Thiết lập lại vị trí đặt lưỡi, tư thế môi và nuốt.



T3 GIAI ĐOẠN 3 CHỈNH RĂNG ĐÚNG VỊ TRÍ

hoặc T3N

Chỉnh từng vị trí răng và thói quen.



T4 GIAI ĐOẠN 4 DUY TRÌ

Duy trì răng thẳng và chỉnh thói quen.

Ca điển hình - Sử dụng chuỗi khí cụ Myobrace® for Teen điều trị



Bệnh nhân này sai khớp cắn hạng 2, 13 tuổi 6 tháng. Đánh giá cơ chức năng: bệnh nhân thờ miệng, nuốt sai và sai chức năng môi.

Những cải thiện đáng kể như răng thẳng và khuôn mặt phát triển sau 12 tháng điều trị với chuỗi khí cụ Myobrace® for Teen với việc thiết lập thờ mũi và chỉnh thói quen cơ chức năng. Hoàn thiện chỉnh sai khớp cắn hạng 2.

Myobrace® for Adults



Sử dụng một giờ vào ban ngày và suốt đêm khi ngủ

- ① **Cung răng lý tưởng** - hướng dẫn sự phát triển cung hàm đúng theo tự nhiên.
- ② **Rãnh răng** - sắp thẳng các răng trước.
- ③ **Thẻ lưỡi, chặn lưỡi và nâng lưỡi** - huấn luyện lưỡi đặt ở vị trí đúng. Điều này có thể ngăn sự phát triển quá mức của hàm dưới.
- ④ **Cản môi** - huấn luyện cơ môi dưới.

GIẢI ĐOẠN RĂNG VĨNH VIỄN

Là hệ thống khí cụ gồm 3 bước cho giai đoạn răng vĩnh viễn. Đối với bệnh nhân trưởng thành, tất cả sự tăng trưởng của hàm và răng ở vị trí ổn định. Thói quen thở miệng và nuốt sai được hình thành trong nhiều năm và rất khó để chỉnh sửa. Đó là những nguyên nhân mà ở người trưởng thành không thể dự đoán được kết quả như ở trẻ em. Dòng khí cụ Myobrace® for Adult kết hợp với các tính năng tương tự dựa trên nguyên tắc thiết kế của khí cụ MRC. Có thể sử dụng với dây nong BWS™.

Được thiết kế cho:

- Điều trị sai khớp cắn cho bệnh nhân thành niên.
- Chèn chúc răng cửa hàm trên và hàm dưới ở mức độ nhẹ và vừa.
- Điều trị tái phát vùng răng cửa sau khi điều trị chỉnh nha bằng mắc cài.
- Sai khớp cắn hạng 2, chi 1 và chi 2 mức độ nhẹ.

TUỔI 15+

Tất cả khí cụ Myobrace® được thiết kế để chỉnh thói quen xấu, phát triển hàm trên và dưới, chỉnh răng. Mỗi giai đoạn tập trung một mục tiêu điều trị cụ thể.



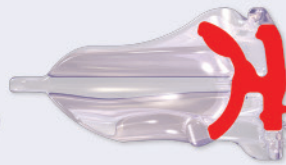
CHỈNH THÓI QUEN

Thiết lập thờ mũi.

GIẢI ĐOẠN 1



4-6 tháng



A1 có 2 kích cỡ M và L và có màu tím và trong suốt.

Khí cụ A1 (trái)
A1 - Mặt cắt ngang (trên)

MYOBACE® A1

Khí cụ A1 tập trung thiết lập thờ mũi và chỉnh các thói quen cơ chức năng.

Khí cụ mềm và linh hoạt mang đến sự tương thích tốt nhất, thích hợp với nhiều dạng khuôn hàm và sai cắn khớp, đạt tối ưu khi mang cả vào ban đêm.

Chỉ chuyển sang khí cụ A2 khi mang khí cụ A1 suốt đêm mà không rơi ra ngoài và thờ mũi đã được thiết lập. Có thể phối hợp A1 và dây nong BWS™ nếu hàm hẹp.



PHÁT TRIỂN CUNG HÀM

Thiết lập vị trí lưỡi đúng.

GIẢI ĐOẠN 2



4-6 tháng



A2 có 2 kích cỡ M và L và có màu tím và trong suốt.

Khí cụ A2 (trái)
A2 - Mặt cắt ngang (trên)

MYOBACE® A2

Khí cụ A2 làm bằng vật liệu polyurethane có độ cứng vừa giúp phát triển cung hàm, chỉnh thói quen và chỉnh răng thẳng.

Khí cụ cứng tác động một lực ở vùng răng cửa cải thiện răng thẳng. A2 tập trung thiết lập vị trí lưỡi và nuốt đúng ở bệnh nhân trưởng thành.

Chuyển sang khí cụ A3 khi tất cả các tiêu chí thói quen đúng được hoàn thiện.



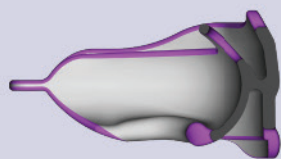
CHỈNH RĂNG SAU CÙNG VÀ DUY TRÌ KẾT QUẢ

Duy trì tư thế môi và nuốt đúng.

GIẢI ĐOẠN 3



4-6 tháng



A3 có 2 kích cỡ M và L và có màu tím và trong suốt.

Khí cụ A3 (trái)
A3 - Mặt cắt ngang (trên)

MYOBACE® A3

Khí cụ A3 chỉnh giai đoạn cuối và duy trì kết quả. Với cấu trúc vật liệu polyurethane cứng để chỉnh răng và duy trì cũng như tiếp tục chỉnh các thói quen.

Khoảng rỗng trên thẻ lưỡi giúp lưỡi định vị trí đúng tại điểm đặt.

Có thể sử dụng giai đoạn cuối duy trì sau khi tháo mắc cài.

RĂNG HỖN HỢP HẠNG 3

Myobrace for Interceptive Class III™

Đa số những trường hợp hạng 3 là kết quả của hàm trên thiếu sản do thở miệng và lưỡi đặt thấp. Kết quả này ở cả sai khớp cắn hạng 3 do xương và răng.

Hệ thống khí cụ Myobrace® Interceptive Class III được thiết kế để chỉnh sai khớp cắn hạng 3. Hiệu quả tốt nhất ở giai đoạn sớm răng hỗn hợp (từ 5-8 tuổi). Khí cụ cải thiện cắn chéo vùng răng cửa.



Sử dụng một giờ vào ban ngày và suốt đêm khi ngủ

- 1 Lõi **DynamiCore™** với khung **Frankel** - hỗ trợ cho việc nở rộng hàm trên, tạo nhiều chỗ hơn cho lưỡi.
- 2 Các **lỗ thờ nhỏ** và **cung hàm đôi** - ngăn thở miệng, thường thấy ở các trường hợp sai khớp cắn hạng III.
- 3 **Thẻ lưỡi, chặn lưỡi và nâng lưỡi** - huấn luyện lưỡi đặt đúng vị trí. Điều này có thể ngăn sự phát triển quá mức của hàm dưới.

5 - 8 TUỔI

Tất cả khí cụ Myobrace® được thiết kế để chỉnh thói quen xấu, phát triển hàm trên và dưới, chỉnh răng. Mỗi giai đoạn tập trung một mục tiêu điều trị cụ thể.

i-3^N

CHỈNH SỬA CÁC THÓI QUEN

Thiết lập thờ mũi.

GIẢI ĐOẠN 1



4-6 tháng



i-3N có 3 kích cỡ **S, M, L** và có màu vàng và trong suốt.

Khí cụ *i-3N* (trái)
Mặt cắt ngang *i-3N* (trên)

MYOBACE® i-3N

Khí cụ *i-3N* tập trung thiết lập thờ mũi và chỉnh thói quen cơ chức năng.

Khí cụ mềm và linh hoạt mang đến sự tương thích tốt nhất, thích hợp với nhiều dạng khuôn hàm và sai cắn khớp, đạt tối ưu khi mang cả vào ban đêm.

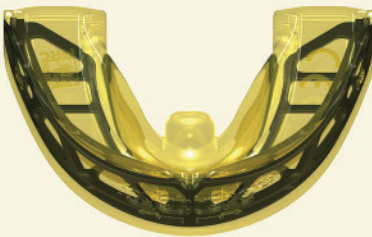
Chỉ chuyển sang khí cụ *i-3* khi mang khí cụ *i-3N* suốt đêm mà không rơi ra ngoài và thờ mũi đã được thiết lập.

i-3[®]

PHÁT TRIỂN CUNG HÀM

Thiết lập vị trí lưỡi đúng.

GIẢI ĐOẠN 2



4-6 tháng



i-3 có 3 kích cỡ **S, M, L** và có màu vàng và trong suốt.

Khí cụ *i-3* (trái)
i-3 - Mặt cắt ngang (trên)

MYOBACE® i-3[®]

Khí cụ *i-3[®]* tập trung phát triển cung hàm và tiếp tục chỉnh thói quen. Lõi **DynamiCore™** với tác dụng khung Frankel hỗ trợ phát triển hàm trên. Điều này chỉnh sai khớp cắn hạng 3.

Chuyển sang khí cụ *i-3H* khi cung hàm đã cải thiện, lưỡi đặt đúng vị trí, nuốt đúng và răng thẳng.

i-3^H

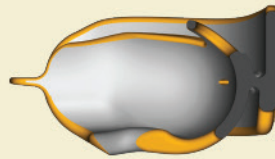
CHỈNH RĂNG VÀ DUY TRÌ

Duy trì tư thế môi và nuốt đúng.

GIẢI ĐOẠN 3



4-6 tháng



i-3H có 3 kích cỡ **S, M, L** và có màu vàng và trong suốt.

Khí cụ *i-3H* (trái)
i-3H - Mặt cắt ngang (trên)

MYOBACE® i-3H

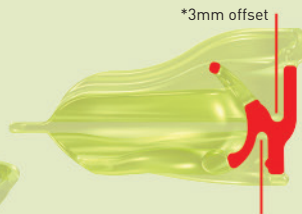
Khí cụ *i-3H* tập trung hoàn thiện chỉnh thói quen, chỉnh sai khớp cắn hạng 3, chỉnh răng lệch nhẹ và duy trì với cấu trúc vật liệu polyurethane.

Khoang rỗng trên thẻ lưỡi giúp lưỡi đặt đúng vị trí tại điểm đặt.

i-3[®]

GIẢI ĐOẠN RĂNG VĨNH VIỄN

Chỉnh thói quen cơ chức năng và hạng 3



P-3 có 3 kích cỡ **S, M, L** và có màu trong suốt và xanh lá.

Khí cụ *P-3* (trái)
P-3 - Mặt cắt ngang (trên)

MYOBACE® P-3[®] GIẢI ĐOẠN RĂNG VĨNH VIỄN

Khí cụ *P-3[®]* được thiết kế cho răng vĩnh viễn, trường hợp có xương hạng III khó chỉnh sửa. Trọng tâm của *P-3[®]* chỉnh sai khớp cắn hạng 3, có thể chỉnh cắn chéo vùng răng cửa.

Giúp tạo thói quen đúng (điều chỉnh thói quen thở miệng và nuốt sai) và bổ sung bù 3mm* giữa răng cửa trên và cửa dưới cho trường hợp khớp cắn hạng 3.

Lưu ý: Điều chỉnh hạng 3 đối với răng vĩnh viễn không phải lúc nào cũng thực hiện được.

Myobrace® for Kids - Broad

Giai đoạn răng hỗn hợp

Myobrace® for Kid - Broad là hệ thống khí cụ Myobrace® cho trẻ có khuôn hàm rộng gồm 3 giai đoạn với dạng khuôn hàm đặc biệt do di truyền. Dạng khuôn hàm rộng này phổ biến ở nhiều nước Châu Á cũng như Trung Mỹ và Mỹ Latin. Điểm đặc trưng của khí cụ là phần khuôn hàm vùng răng trước phẳng hơn, khu vực răng nanh rộng và phần răng hàm lồi hơn. Cuối cùng, khuôn hàm tự nhiên được quyết định bởi vị trí lưỡi và chuỗi khí cụ *K Broad* thiết lập lại đường thở, chỉnh sửa vị trí lưỡi và hình dạng hàm.



Sử dụng một giờ vào ban ngày và suốt đêm khi ngủ

- 1 Thiết kế **DynamiCore™** được cấp bằng sáng chế - đặc biệt để phát triển các dạng khuôn hàm rộng.
- 2 Thẻ lưỡi, tấm bảo vệ lưỡi - giúp lưỡi đặt đúng vị trí.
- 3 Cán môi nới rộng - giảm cường cơ môi, mím môi.
- 4 Thiết kế "Broad" đã được cấp bằng sáng chế - đặc biệt dành cho bệnh nhân có khuôn hàm rộng.

Được thiết kế cho khuôn hàm rộng với:

- Sai khớp cắn hạng 2 chi 1, chi 2
- Hạng 3
- Răng cửa (trên và dưới) chen chúc
- Cắn sâu
- Cắn hở

6 - 12
TUỔI

Tất cả khí cụ Myobrace® được thiết kế để chỉnh thói quen xấu, phát triển hàm trên và dưới, chỉnh răng. Mỗi giai đoạn tập trung một mục tiêu điều trị cụ thể.



CHỈNH SỬA
CÁC THÓI QUEN

Thiết lập
thở mũi.

GIẢI ĐOẠN 1



4-6 tháng



K1 BROAD có 2 kích cỡ M và L
và có màu trong suốt và vàng.

Khí cụ **K1 BROAD** (trái)
K1 BROAD - Mặt cắt ngang (trên)

MYOBACE® K1 BROAD

Khí cụ *K1 Broad* tập trung vào việc thiết lập đường thở mũi và chỉnh thói quen cơ chức năng.

Khí cụ mềm và linh hoạt mang đến sự tương thích tốt nhất, thích hợp với nhiều dạng khuôn hàm và sai khớp cắn, đạt tối ưu khi mang cả vào ban đêm.

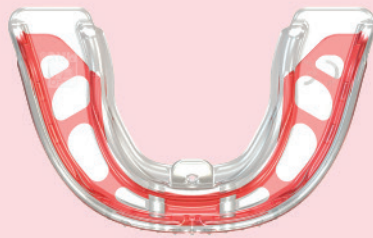
Chỉ chuyển qua khí cụ *K2 Broad* khi mang khí cụ *K1 Broad* suốt đêm không rơi ra ngoài và thở mũi đã được thiết lập.



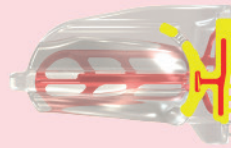
PHÁT TRIỂN
CUNG HÀM

Thiết lập vị trí
lưỡi đúng.

GIẢI ĐOẠN 2



4-6 tháng



K2 BROAD có 1 kích cỡ M và có
màu trong suốt và vàng với lõi
DynamiCore™ màu đỏ.

Khí cụ **K2 BROAD** (trái)
K2 BROAD - Mặt cắt ngang (trên)

MYOBACE® K2 BROAD

Khí cụ *K2 Broad* tập trung vào việc phát triển khuôn hàm và tiếp tục chỉnh sửa thói quen.

Khí cụ *K2 Broad* đặc trưng bởi lõi **DynamiCore™** giúp phát triển khuôn hàm trên và dưới. Tạo không gian cho lưỡi đặt đúng vị trí và nuốt đúng. Kết quả là cải thiện việc chỉnh răng thẳng hàng.

Chuyển qua khí cụ *K3 Broad* khi khuôn hàm được cải thiện, cũng như lưỡi đặt đúng vị trí và nuốt đúng được thiết lập.



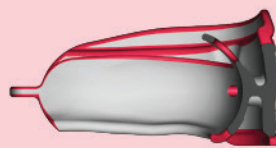
CHỈNH RĂNG
VÀ DUY TRÌ

Duy trì tư thế môi
và nuốt đúng.

GIẢI ĐOẠN 3



4-6 tháng



K3 BROAD có 1 kích cỡ M và
có màu đỏ.

Khí cụ **K3 BROAD** (trái)
K3 BROAD - Mặt cắt ngang (trên)

MYOBACE® K3 BROAD

Khí cụ *K3 Broad* tập trung vào hoàn thiện việc chỉnh thói quen, xếp răng thẳng hàng và duy trì.

Khoang rộng trên thẻ lưỡi giúp lưỡi đặt đúng vị trí tại điểm đặt.

Khí cụ đặc biệt

CHO MỌI
LỨA TUỔI

**lip
trainer**

CẢI THIỆN
CƠ MÔI



Lip Trainer™ là khí cụ được thiết kế để thiết lập việc khép môi và tăng cường cơ môi cho một vài bệnh nhân có dấu hiệu cơ môi hoặc cơ nuốt yếu. Khí cụ *Lip Trainer™* giúp khép môi hiệu quả, cải thiện tình trạng bó cơ yếu để giảm hoạt động mạnh của cơ cắn khi nuốt. Có thể sử dụng bất cứ giai đoạn nào trong suốt quá trình điều trị như là khí cụ bổ sung, hỗ trợ cho những khí cụ *Myobrace®* khác.

Khí cụ *Lip Seal Trainer* được thiết kế để thiết lập việc giữ hai môi khép lại với nhau, cần thiết trong việc thiết lập thở mũi. Được sử dụng kết hợp với *Lip Trainer™*.



Phát triển khuôn hàm - TUỔI 8 đến 15+ (RĂNG HỖN HỢP VÀ RĂNG VĨNH VIỄN)

BWS™
THE FARRELL
BENT WIRE SYSTEM

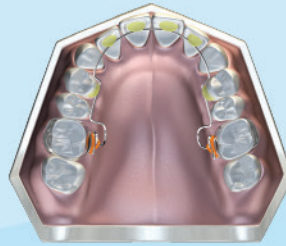
CÙNG VỚI
MYOBACE®
PHÁT TRIỂN
PHẦN HÀM
TRƯỚC.

TRÊN VÀ DƯỚI

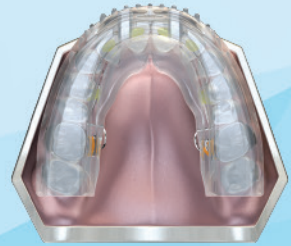
BWS™: Farrell Bent Wire System™ (BWS™) là dạng khí cụ dây nong giúp phát triển khuôn hàm được sử dụng kết hợp với khí cụ MRC (hệ thống *Trainer* hay *Myobrace®*). *BWS™* đặc biệt hiệu quả trong việc nới rộng vùng hàm trước. Ở giai đoạn cuối của răng hỗn hợp phần lớn hàm phát triển dẫn tới hoàn thiện, nới rộng hàm là điều cần thiết để tạo không gian cho răng và vị trí cho lưỡi. Khí cụ *Myobrace® T2* cũng có thể đạt được điều này, tuy nhiên *BWS™* kết hợp với khí cụ *T1 BWS* có thể đạt được kết quả này nhanh hơn và hiệu quả hơn.



KHÍ CỤ BWS HÀM TRÊN



BWS TRÊN HÀM MẪU



T1 BWS & BWS™ TRÊN HÀM MẪU

BIOBLOC
ORTHOTROPICS

PHÁT TRIỂN
HÀM TRÊN VÀ
DƯỚI

Hệ thống Biobloc: cho khuôn hàm hẹp trong giai đoạn răng hỗn hợp cần nới rộng hàm, tạo không gian cho lưỡi và hỗ trợ khí cụ MRC làm việc hiệu quả hơn. Một bất lợi của *Biobloc* là nó chiếm không gian lưỡi và không thể sử dụng đồng thời với những khí cụ MRC.



Biobloc - Giai đoạn 1

Biobloc - Giai đoạn 2

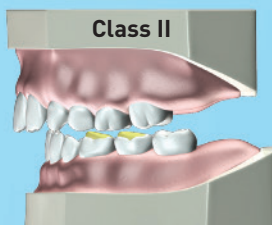
Biobloc - Giai đoạn 3

MYOLAY™

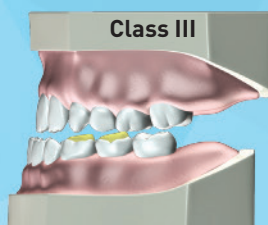
CHỈNH
KHỚP CẢN

PHÁT TRIỂN
HÀM TRÊN VÀ
DƯỚI

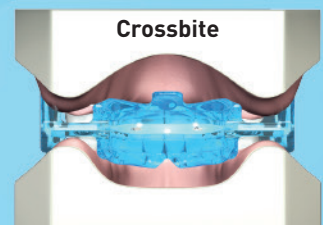
Myolay™: là kỹ thuật trám composite để hỗ trợ phát triển hàm kết hợp với hệ thống *Myobrace®*. *Myolay™* thực hiện bằng cách đắp composite lên 4 răng hàm dưới với bề dày từ 2-4mm để hỗ trợ phát triển hàm, chỉnh sai khớp cắn hạng 2, hạng 3 và cắn chéo.



Kết hợp với K2



Kết hợp với i-3®



Kết hợp với K2



CHƯƠNG TRÌNH THÀNH VIÊN MYOBRACE®

Chương trình Thành viên Myobrace® đã được phát triển cho nha sĩ và bác sĩ chỉnh nha, những người muốn có một quy trình được sắp xếp hợp lý để đưa vào thực hành **Chỉnh nha Cơ chức năng**. Mạng lưới toàn cầu của chương trình bao gồm các nha sĩ và bác sĩ chỉnh nha, những người được thống nhất trong mong muốn chung nhằm cung cấp dịch vụ chăm sóc chỉnh hình nha khoa toàn diện và chất lượng cao đến bệnh nhân. Khi tham gia **Chương trình Thành viên Myobrace®**, học viên sẽ được phép truy cập vào phần công cụ hỗ trợ và giáo dục phát triển lâm sàng của MRC.

Tại sao lại trở thành Thành viên của Myobrace®?

- Điều trị được cho nhiều bệnh nhân hơn.
- Tăng lưu lượng bệnh nhân trong việc thực hành của bạn.
- Giảm thời gian điều trị tại phòng khám hơn.
- Lợi ích tài chính cho bạn và bệnh nhân của bạn.



Để biết thêm thông tin, truy cập www.myoresearch.com hoặc liên hệ văn phòng đại diện MRC

AUSTRALIA - HEAD OFFICE:

44 Siganto Drive Helensvale QLD 4212
australia.hq@myoresearch.com
 Tel: 61 7 5573 5999 Fax: 61 7 5573 6333



Visit www.myoresearch.com
MYOBRACE® BY MYOFUNCTIONAL RESEARCH CO.



781/A13 Lê Hồng Phong (nối dài), P.12, Q.10, TP.HCM
 Tel: (028) 3862 0090 - 3863 4172

Showroom - Trung Tâm CSKH
 K0.01, Đường B-Bắc, Khu Phố Star Hill
 Trung Tâm Tài Chính Phú Mỹ Hưng, Q.7, TP.HCM
 Tel: (028) 5412 2662 - 5412 2882

NHẬP KHẨU & PHÂN PHỐI CHÍNH THỨC
 VIỆT NAM

N.K.LUCK

CUNG CẤP THIẾT BỊ - VẬT LIỆU - DỊCH PHẨM NGÀNH NHA KHOA
www.nkluck.vn | contact@nkluck.com

