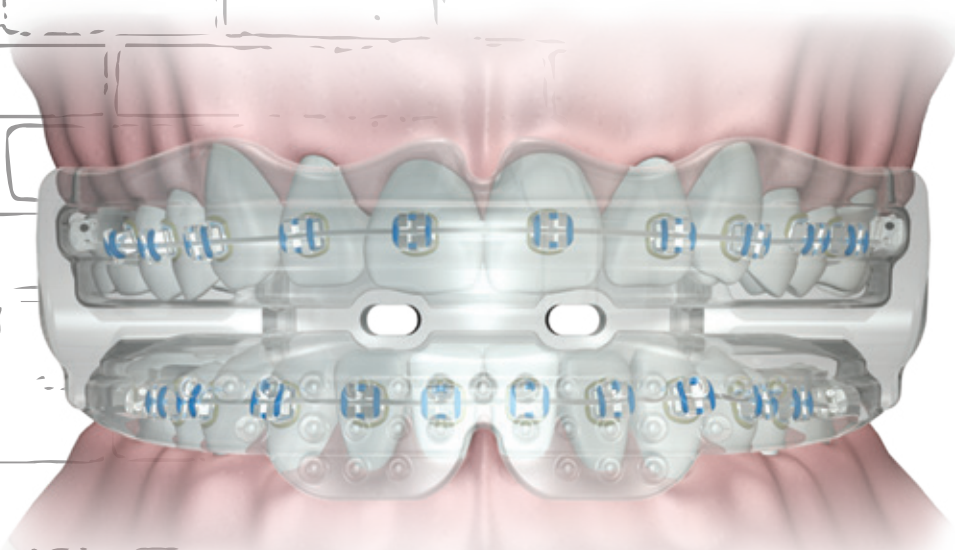


myobrace®

Chỉnh nha cho
người đeo mắc cài

Khí cụ Myobrace® for Braces
cho răng vĩnh viễn điều trị mắc cài



Cải thiện hiệu quả của việc chỉnh nha có mắc cài
bằng cách điều chỉnh rối loạn đường hô hấp
và rối loạn chức năng thần kinh cơ.

www.myoresearch.com

myobrace®

Chỉnh nha Cơ chức năng

Trong hơn 30 năm qua, Công ty *Myofunctional Research (MRC)* đã phát triển những khí cụ đúc sẵn để sửa những thói quen như thở miệng, đẩy lưỡi và thói quen nuốt không chính xác. Chúng được sử dụng trước, trong và sau khi niềng răng cố định để cải thiện hiệu quả điều trị chỉnh nha, đặc biệt trong những ca khó. Tốt nhất khi được sử dụng vào giai đoạn răng vĩnh viễn sớm.

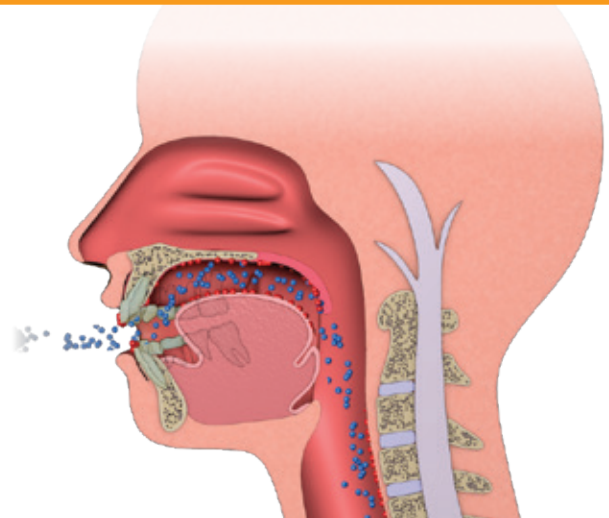
“Rối loạn chức năng đường hô hấp và thần kinh cơ có thể được tìm thấy trong phần lớn các trường hợp rối loạn khớp cắn.”

Rối loạn chức năng đường hô hấp và thần kinh cơ không chỉ là nguyên nhân gây ra khớp cắn lệch, mà chúng có thể cũng kéo dài việc phải điều trị chỉnh nha cũng như gây tái phát.

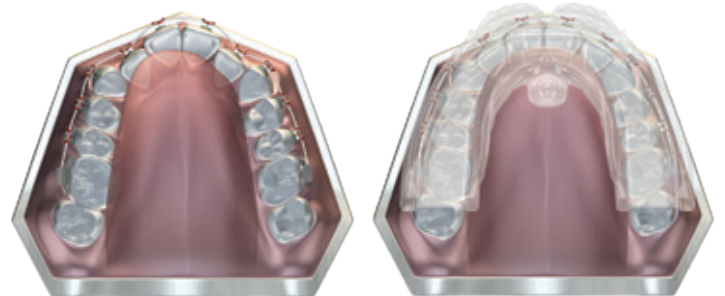
Ngoài ra, nếu hiện tượng rối loạn đường hô hấp và thần kinh cơ vẫn chưa được điều trị, các vấn đề sức khỏe khác như rối loạn chức năng khớp thái dương hàm hoặc rối loạn giấc ngủ được nghiên cứu là sẽ gia tăng.

Khí cụ *Myobrace® for Braces* tạo điều kiện cho việc điều trị những thói quen cơ chức năng xấu và điều trị đồng thời với mắc cài chỉnh nha cố định được thực hiện bởi bác sĩ chỉnh hình răng.

Với nhu cầu của bệnh nhân đối với các kỹ thuật điều trị chỉnh hình không cần nhổ răng đang gia tăng, *Hệ thống Myobrace®* kết hợp với việc sử dụng công nghệ SLB để đạt được và duy trì khuôn hàm tối ưu. *Myobrace®* hỗ trợ phát triển hàm bằng cách nâng lưỡi lên vị trí chính xác tại vòm trên cung cấp kết quả nhanh và ổn định hơn, trong các trường hợp phức tạp hơn.



CHUỖI KHÍ CỤ MYOBACE® FOR BRACES ĐỂ ĐIỀU CHỈNH ĐƯỜNG HÔ HẤP



HỖ TRỢ MỞ RỘNG HÀM VỚI KHÍ CỤ B1 VÀ B2

Myobrace® hoạt động như thế nào

MRC đã đi tiên phong trong việc sử dụng các khí cụ để điều chỉnh thói quen cơ chức năng ở trẻ em đang phát triển, giúp cho việc chỉnh răng trở nên dễ dàng hơn, hiệu quả hơn và thường có kết quả ổn định hơn. Chìa khóa để điều trị này thành công đầu tiên là để tập luyện cho trẻ em thở qua mũi, tư thế đặt lưỡi chính xác tại hàm trên, và tập luyện lại cơ xương miệng hoạt động chính xác.

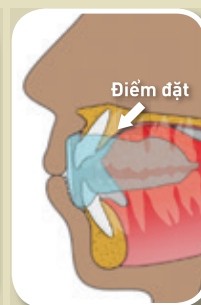
Kết quả của điều trị này là:

- Hàm trên mở rộng hiệu quả và ổn định hơn
- Thời gian điều trị ngắn hơn cho những ca khó như cắn hở
- Điều chỉnh khớp cắn hạng II và không cần sử dụng lực cơ học mạnh

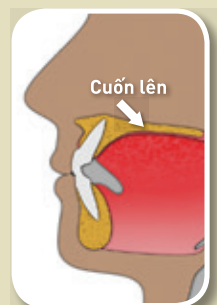
- Giảm thiểu hơn cho những rối loạn giấc ngủ và rối loạn khớp thái dương hàm cho cuộc sống sau này
- Thường xuyên cải thiện sự phát triển của khuôn mặt



Điều chỉnh hơi thở



Điều chỉnh vị trí đặt lưỡi



Điều chỉnh nuốt

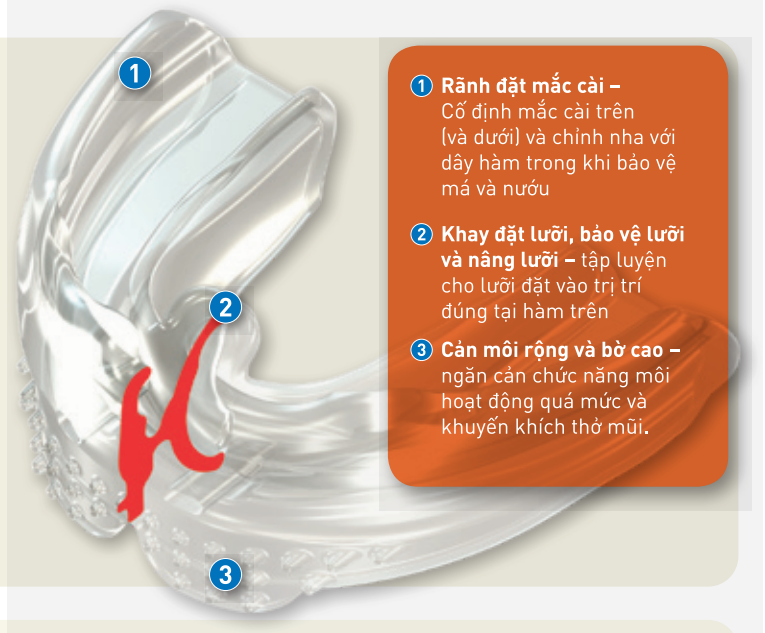
Truy cập www.myoresearch.com để xem những nghiên cứu.

Myobrace® for Braces

PERMANENT DENTITION WITH BRACES

Myobrace® for Braces là một hệ thống khí cụ bao gồm 3 giai đoạn điều trị được thiết kế đặc biệt để tương thích với điều trị mắc cài trong khi điều chỉnh thói quen răng miệng kém, cải thiện vấn đề phát triển hàm trên và dưới và hỗ trợ điều trị khí cụ cố định để căn chỉnh răng vĩnh viễn.

Những khí cụ này chỉnh sửa những thói quen xấu là nguyên nhân khiến răng mọc chen chúc, lộn xộn, đồng thời cung cấp những lực tác động nhẹ để hỗ trợ mở rộng hàm trên và giúp mắc cài đẩy răng vào đúng vị trí.



- 1 Rãnh đặt mắc cài –** Cố định mắc cài trên (và dưới) và chỉnh nha với dây hàm trong khi bảo vệ má và nướu
- 2 Khay đặt lưới, bảo vệ lưới và nâng lưỡi –** tập luyện cho lưỡi đặt vào vị trí đúng tại hàm trên
- 3 Cản môi rộng và bờ cao –** ngăn cản chức năng môi hoạt động quá mức và khuyến khích thở mũi.

B1



Khí cụ B1 (trái)
B1 - Mặt cắt ngang (trên)

MYOBRACE® B1

Khí cụ B1 thiết kế với mục đích điều chỉnh thói quen. Khí cụ được thiết kế một rãnh mắc cài, thè lưỡi, nâng lưỡi, cản môi mở rộng và bờ cạnh cao để điều chỉnh lưỡi đặt đúng vị trí, ngăn cản chức năng môi hoạt động quá mức và khuyến khích thở mũi kết hợp với điều trị mắc cài cố định.

Kích thước: Medium (M), Large (L)
Màu sắc: trong suốt

B1 LING



Khí cụ B1 LING (trái)
B1 LING - Mặt cắt ngang (trên)

MYOBRACE® B1 LING

Khí cụ B1 LING thiết kế với mục đích điều chỉnh thói quen. Khí cụ B1 LING có thiết kế và chức năng giống B1 ngoại trừ các rãnh mắc cài nằm phía trên cạnh lưỡi của răng. Vì B1 LING được thiết kế đặc biệt cho những bệnh nhân niềng răng cố định phía bên trong hàm.

Kích thước: Medium (M), Large (L)
Màu sắc: trong suốt

CHỈNH THÓI QUEN

GIẢI ĐOẠN 1

B2



Khí cụ B2 (trái)
B2 - Mặt cắt ngang (trên)

MYOBRACE® B2

Khí cụ B2 thiết kế với mục đích nới rộng hàm. Khí cụ có rãnh đặt mắc cài, lõi Dynamicore™, khay đặt lưới, bảo vệ lưới, nâng lưỡi, cản môi rộng và bờ cao để hỗ trợ phát triển cung hàm, chỉnh đúng vị trí lưỡi, ngăn cản chức năng môi hoạt động quá mức và khuyến khích thở mũi kết hợp với điều trị mắc cài cố định.

Kích thước: Medium (M), Large (L)
Màu sắc: trong suốt/cam, trong suốt/trắng

NỚI RỘNG CUNG HÀM

GIẢI ĐOẠN 2

B3



Khí cụ B3 (trái)
B3 - Mặt cắt ngang (trên)

MYOBRACE® B3

Khí cụ B3 thiết kế với mục đích điều chỉnh thói quen trong trạng thái duy trì. Khí cụ có rãnh mắc cài mở rộng, khay đặt lưới, bảo vệ lưới, nâng lưỡi, cản môi rộng và bờ cao để chỉnh đúng vị trí lưỡi, ngăn cản chức năng môi hoạt động quá mức và khuyến khích thở mũi kết hợp với bộ căn chỉnh rõ ràng.

Kích thước: Medium (M)
Màu sắc: trong suốt

CHỈNH THÓI QUEN TRONG TRẠNG THÁI DUY TRÌ

GIẢI ĐOẠN 3

Hướng dẫn sử dụng khí cụ Myobrace®

Mang khí cụ Myobrace® từ 1-2 giờ mỗi ngày và suốt đêm khi ngủ

Răng của bạn có thể sẽ bị đau nhẹ trong giai đoạn đầu điều trị. Đó là điều bình thường nhưng nếu đau nhiều hãy đến nha sĩ của bạn và giảm thời gian mang khí cụ.



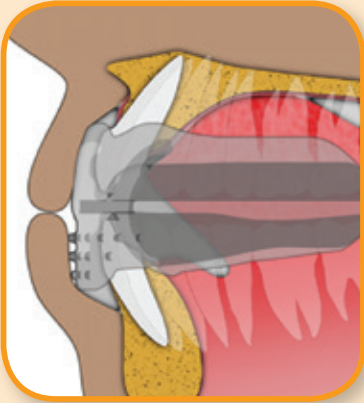
Bước 1 - Giữ khí cụ với thẻ lưỡi hướng lên trên.



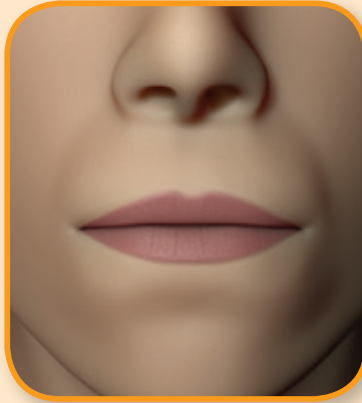
Bước 2 - Đặt khí cụ vào trong miệng.



Bước 3 - Để đầu lưỡi đặt đúng vị trí thẻ lưỡi.



Bước 4 - Ngậm miệng, cảm nhận răng và hàm đang được điều chỉnh.



Bước 5 - Giữ cho hai môi khép lại và thở bằng mũi.

Không nhai khí cụ Myobrace®!

Khí cụ có thể rơi ra ngoài vào ban đêm trong khi ngủ của giai đoạn đầu điều trị. Nếu điều này xảy ra nên gia tăng thời gian mang khí cụ vào ban ngày.

Hướng dẫn vệ sinh khí cụ

Làm sạch khí cụ sau mỗi lần tháo khí cụ ra khỏi miệng, chỉ rửa khí cụ bằng nước ấm, không dùng bất kỳ hóa chất nào để làm vệ sinh, dùng bàn chải làm sạch khí cụ 2 lần một tuần. Thỉnh thoảng ngâm khí cụ trong nước ấm khoảng 3 phút rồi lấy ra lau khô.

LƯU Ý: HÃY THẢO LUẬN VỚI BÁC SĨ NHA KHOA ĐỂ ĐÁNH GIÁ ĐÚNG TRƯỜNG HỢP CỦA BẠN.

AUSTRALIA – HEAD OFFICE:

44 Siganto Drive Helensvale QLD 4212
australia.hq@myoresearch.com
Tel: 61 7 5573 5999 Fax: 61 7 5573 6333

myobrace®

Visit www.myoresearch.com
MYOBACE® BY MYOFUNCTIONAL RESEARCH CO.



VIỆT NAM – VĂN PHÒNG ĐẠI DIỆN:

781/A13 Lê Hồng Phong, P.12, Q.10, TP.HCM
Tel: (028) 3862 0090 - 3863 4172
Showroom - Trung Tâm CSKH
K0.01, Đường B-Bắc, Khu Phố Star Hill
Trung Tâm Tài Chính Phú Mỹ Hưng, Q.7, TP.HCM
Tel: (028) 5412 2662 - 5412 2882

VIỆT NAM
N.K.LUCK
CUNG CẤP THIẾT BỊ - VẬT LIỆU - DƯỢC PHẨM NGÀNH NHA KHOA
contact@nkluck.com | www.nkluck.vn

