



Cười  
TO  
KHÔNG  
LO  
về Giá



+



ĐỐI TÁC TRỌN ĐỜI CỦA PHÒNG KHÁM >>



01  
Nhanh chóng  
và làm việc  
chính xác

02  
Tầm nhìn  
tối ưu cho vị trí  
điều trị

03  
Tuổi thọ  
lâu bền

**Bền bỉ.**  
**Hiệu quả.**  
**Chính xác.**

**alegra**

Tay khoan siêu tốc

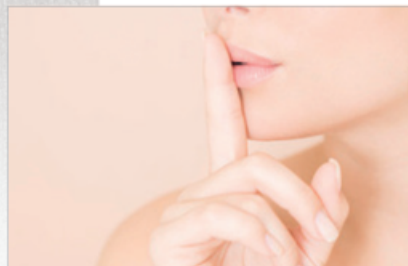
## Tuổi thọ hoạt động lâu bền và vận hành cực kỳ êm ái

Khám phá dòng sản phẩm tay khoan siêu tốc Alegra với sự vận hành êm ái cho công việc điều trị hàng ngày của bạn. Được thiết kế để đáp ứng nhu cầu của bạn với kỹ thuật tiên tiến. Sản xuất tại Áo: Cho kết quả điều trị tốt nhất.



### Tuổi thọ hoạt động lâu bền

Vòng bi sứ (TE-97 LQ, TE-98 LQ) đảm bảo độ hao mòn tối thiểu. Đặc biệt khi có chế độ chăm sóc bảo dưỡng tốt!



### Êm ái

Tay khoan siêu tốc Alegra mang đến chất lượng hàng đầu, không rung, vận hành êm ái nhờ vào kỹ thuật sản xuất chính xác.



### Bộ lọc nước có thể thay thế

Ngăn chặn các chất bẩn nhỏ ngay từ đầu vào tay khoan.



### Đối tác đáng tin cậy của bạn

Sự kết hợp này làm cho tay khoan thẳng và khuỷu của W&H trở thành một đối tác hoàn hảo khi làm việc trên bệnh nhân.

## Tầm nhìn tối ưu và đèn LED độc lập

Sự tích hợp bộ phát nguồn bên trong khớp nối nhanh Roto Quick mang đến cho bạn một giải pháp tiết kiệm chi phí khi chỉ cần trang bị thêm một tay khoan có đèn LED từ bộ sưu tập tay khoan Alegra LED. Các lợi ích cho bạn: Linh hoạt trong sử dụng và an toàn.



### Cực kỳ tinh tế

Làm việc không hề mỏi tay nhờ vào đặc tính xoay quanh 360° của tay khoan trên trục của khớp nối nhanh, trọng lượng nhẹ và thiết kế thanh mảnh.

### Các ưu điểm nổi trội

- › Bộ phận chống hút ngược được tích hợp: Ngăn chặn các vật thể nhỏ bị hút vào bên trong đường phun sương
- › Người sử dụng có thể thay thế phụ kiện dễ dàng
- › Chịu được khử trùng nhiệt
- › Có thể hấp tiệt trùng lên đến 135°C



### Tay khoan LED + khớp nối nhanh Roto Quick với bộ phát nguồn = Ánh sáng độc lập

Bộ phát nguồn bên trong Roto Quick mang đến khả năng sử dụng tay khoan đèn trên dây tay khoan mà không cần có nguồn điện.

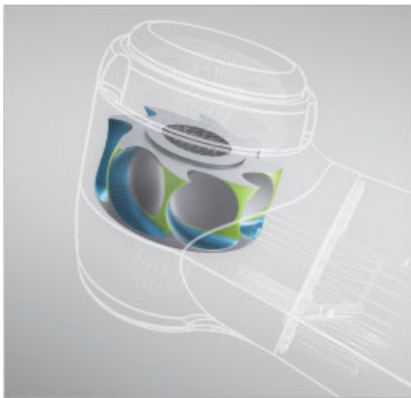


### Tầm nhìn tối ưu

Vị trí của đèn LED trong đầu tay khoan đảm bảo tầm nhìn tối ưu và chiếu sáng tại vị trí điều trị.

# Hiệu quả tối đa và an toàn trong suốt quá trình điều trị

Dòng sản phẩm tay khoan siêu tốc Alegria mang đến kỹ thuật hiện đại nhất cho hiệu quả làm việc hàng đầu! Trải nghiệm hiệu quả tối đa trong khi sử dụng kết hợp sự an toàn tối đa: cho bạn và bệnh nhân của bạn.



### Cánh quạt rotor hoàn toàn mạnh mẽ

Thiết kế hình học của cánh quạt được tối ưu hóa cho lực quay rotor mạnh hơn. Cho lực torque tối đa và lực cắt tối ưu.



### Làm mát chính xác

Ba tia phun sương trong suốt quá trình điều trị làm mát vị trí điều trị từ mọi hướng và đảm bảo an toàn trong điều trị.



### Tay khoan hoàn toàn phù hợp

Từ các vùng khó tiếp cận cho đến việc mài răng nhanh chóng: kích cỡ đầu tay khoan phù hợp cho từng ứng dụng.

### Hệ thống đầu tay khoan vệ sinh có bằng sáng chế

Ngăn chặn các phần tử nhỏ như nước bọt, máu,... từ trong miệng bệnh nhân bị hút ngược vào bên trong đầu tay khoan khi rotor giảm tốc độ.



### Thay mũi khoan đơn giản

Độ cân bằng tối ưu giữa nút nhấn dễ thao tác và lực giữ mũi khoan tối đa của hệ thống ngàm. Không cần dùng dụng cụ mở!

## Làm việc không hề mỏi tay

Với thiết kế cực kỳ tinh tế, tay khoan thẳng và khuỷu Alegra không gây quá tải khi cầm trên tay trong quá trình điều trị. Hãy khám phá dòng tay khoan thẳng và khuỷu Alegra mới để có được kết quả điều trị tốt nhất!



### Thiết kế khoa học

Làm việc không mỏi tay nhờ vào chức năng xoay 360° của tay khoan quanh air motor, trọng lượng nhẹ và hình dáng thon nhỏ.



### AM-20 RM, AM-20 BC, AM-20 E RM, AM-20 E BC

W&H mang đến các dòng sản phẩm air motor tối ưu cho tay khoan Alegra thẳng và khuỷu.



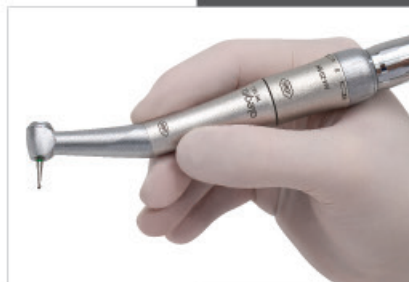
### Công suất cao

Air motor công suất cao giúp sử dụng hiệu quả các tay khoan thẳng và tay khoan khuỷu.



### Vận hành không gây mỏi tay

Với thiết kế cực nhẹ của tay khoan thẳng và tay khoan khuỷu làm giảm đi sự mỏi tay khi sử dụng.



### Độ cân bằng hoàn hảo

Tay khoan khuỷu mang đến cảm giác thoải mái khi cầm trên tay và khi kết hợp với air motor, cả hai đều tạo độ cân bằng hoàn hảo.

**Alegra**  
Tay khoan tốc độ chậm

## Cho tầm nhìn tốt nhất và tuổi thọ lâu bền

Thiết kế của tay khoan thẳng và khuỷu Alegra cho phép bạn có được tầm nhìn tốt nhất tại khu vực điều trị. Điều này đặc biệt hữu ích đối với các khu vực khó tiếp cận.



### Tầm nhìn tốt nhất

Đầu tay khoan khuỷu có đường kính nhỏ cho phép nhìn trực tiếp vào vị trí điều trị.



### Chuẩn bị nhanh chóng và chính xác

Sử dụng hiệu quả tay khoan thẳng và tay khoan khuỷu cùng với air motor mạnh mẽ của W&H.



### Kẹp phun nước làm mát bên ngoài

Tùy chọn kẹp phun nước làm mát bên ngoài để làm mát vị trí điều trị.



### Bền bỉ và vận hành lâu bền

Vật liệu cao cấp tạo nên các tay khoan Alegra thẳng và khuỷu đặc biệt bền bỉ và tuổi thọ hoạt động lâu bền.



### Các ưu điểm nổi bật

- > Các phụ kiện có thể thay thế dễ dàng
- > Hấp diệt trùng lên đến 135°C

# Thông số kỹ thuật

## Tay khoan siêu tốc



Tay khoan siêu tốc có đèn Khớp nối nhanh với bộ phát nguồn Tay khoan siêu tốc không đèn	TE-97 LQ* RQ-53 / RQ-54 TE-97 / TE-97 RM / TE-97 BC	TE-98 LQ* RQ-53 / RQ-54 TE-98 / TE-98 RM / TE-98 BC	TE-95 RM / TE-95 BC
Loại đèn (LED):	LED và bộ phát nguồn	LED và bộ phát nguồn	–
Cường độ sáng đèn (LED):	25.000 lux	25.000 lux	–
Đường kính đầu tay khoan:	Ø 10,4 mm	Ø 12,2 mm	Ø 12,2 mm
Công suất**:	16 W	18 W	18 W
Tốc độ:	390.000 vòng/phút	330.000 vòng/phút	330.000 vòng/phút
Mũi khoan:	FG, với chuẩn ISO 1797-1, Ø 1,6 mm		
Đường kính tối đa của phần làm việc:	2 mm	2 mm	2 mm
Chiều dài tối đa:	21 mm	25 mm	25 mm
Trọng lượng: › Tay khoan siêu tốc có đèn › Khớp nối nhanh với bộ phát nguồn › Tay khoan siêu tốc không đèn	46 g 26 g / 20 g 46 g / 47 g / 47 g	48 g 26 g / 20 g 48 g / 50 g / 50 g	49 g / 49 g
Áp lực hơi làm việc:	2,2 – 2,8 bar (32 – 40 PSI)		
Loại bi:	Bi sứ	Bi sứ	Bi thép
Tia phun sương:	3 tia	3 tia	1 tia
Độ ồn:	62 dB (A)		

\* TE-97 LQ và TE-98 LQ có đèn chỉ sử dụng được với khớp nối nhanh của W&H RQ-53 và RQ-54.

\*\* Các thông số về hiệu suất áp dụng khi ở dây áp suất làm việc 2,5 bar cho tay khoan siêu tốc không đèn, 2,8 bar cho tay khoan siêu tốc có đèn và áp lực hơi thoát tối đa 0,2 bar. Khi hoạt động ở mức áp lực hơi tối đa cho phép 2,8 bar, tay khoan có thể đạt công suất 18 W cho tay khoan TE-97, TE-97 RM, TE-97 BC và 20 W cho tay khoan TE-98, TE-98 RM, TE-98 BC.

## Tay khoan thẳng và khuấy



Loại	WE-56 T	WE-57 T	WE-66 T	HE-43 T
Tỉ lệ truyền động:	1:1	1:1	4:1	1:1
Đường kính đầu tay khoan:	Ø 10,1 mm	Ø 10,1 mm	Ø 10,1 mm	–
Chiều cao đầu khoan (với mũi 19mm):	20,8 mm	22,7 mm	20,8 mm	–
Mũi khoan:	Mũi khoan tay khuấy	FG	Mũi khoan tay khuấy	Mũi khoan tay thẳng & tay khuấy
Đường kính chuôi mũi khoan:	2,35 mm	1,6 mm	2,35 mm	2,35 mm
Chiều dài tối đa mũi khoan:	34 mm	25 mm	34 mm	50/34 mm
Trọng lượng:	42 g	42 g	42 g	44 g
Phun nước (tùy chọn kẹp phun nước):	1 tia phun nước bên ngoài			

## Air motors AM-20



Loại	AM-20 E RM / AM-20 RM	AM-20 E BC / AM-20 BC
Chuôi kết nối:	Chuôi cố định 4 lỗ	Chuôi cố định 2(3) lỗ
Phun nước:	Bên ngoài / Không	Bên ngoài / Không
Trọng lượng:	58 g / 55 g	57 g / 55 g
Công suất:	20 W	20 W
Tốc độ (vòng/phút) ở dây áp suất hơi:	2,5 bar: 5.000 – 20.000* 3 bar: 5.000 – 25.000*	2,5 bar: 5.000 – 20.000* 3 bar: 5.000 – 25.000*
Chiều quay:	Quay cùng chiều/ngược chiều kim đồng hồ	Quay cùng chiều/ngược chiều kim đồng hồ

\* Công suất và tốc độ vận hành tùy thuộc nhiều vào chất lượng của ống dây hơi và có thể khác đi trên lý thuyết.



### 3 tia phun sương

Làm mát tối ưu vùng điều trị và làm sạch đầu mũi khoan.

### Đầu tay khoan nhỏ

Cho tầm nhìn tốt và khả năng tiếp cận vùng điều trị tối ưu nhờ vào thiết kế đầu tay khoan mới có kích thước nhỏ.

### Hệ thống chuck bấm

Giúp cho việc thay mũi khoan dễ dàng, thoải mái và an toàn.

### Độ cân bằng hoàn hảo

Tay khoan hoạt động êm ái, thiết kế tinh tế và trọng lượng nhẹ ngay trên tay của Bác sĩ giúp việc điều trị trở nên nhẹ nhàng và không gây mỏi tay.

rc:series  
Không đau  
xa, ngay  
trong tầm  
tay!

### Bộ lọc nước có thể thay thế

Bộ lọc nước ở đuôi tay khoan có thể tháo ra được và vệ sinh dễ dàng. Giúp cho tay khoan luôn được vệ sinh và vận hành hiệu quả hơn.

## Mạnh mẽ và bền bỉ: Tay khoan siêu tốc RC-98!

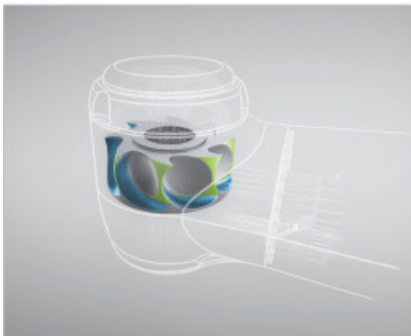
Tay khoan siêu tốc RC-98 ra đời trong dòng sản phẩm RC series của W&H. Cũng như dòng sản phẩm nổi tiếng có một tia phun sương RC-90 và RC-95, sản phẩm RC-98 mới mang đến khả năng làm việc chính xác với thiết kế tinh tế, chắc chắn cho tuổi thọ hoạt động lâu bền và hệ thống bạc đạn dễ dàng thay thế.

Hơn nữa, RC-98 mang đến khả năng gia tăng công suất mạnh mẽ nhờ vào hệ thống cánh quạt rotor mới mạnh mẽ của W&H, đầu tay khoan vệ sinh có bằng sáng chế, ba tia phun sương làm mát tối ưu cho mũi khoan và tất cả các vị trí điều trị.



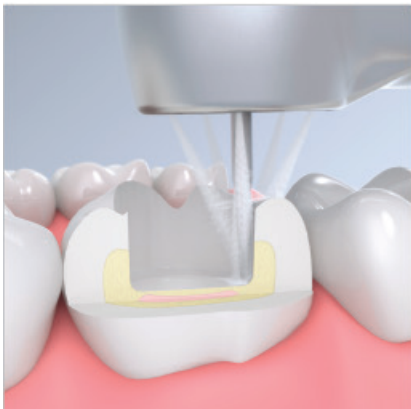
### Đầu tay khoan vệ sinh độc quyền sáng chế

Kết quả là giảm đi các mảnh vụn đi vào bên trong đầu tay khoan, dòng khí luân chuyển bên trong đầu tay khoan đảm bảo không có các hạt như nước bọt, máu bị hút ngược vào bên trong, ngay cả khi rotor quay chậm lại.



### Cánh quạt rotor hoàn toàn mạnh mẽ

Thiết kế hình học của cánh quạt được tối ưu hóa cho lực quay rotor mạnh hơn. Điều này làm gia tăng lực mô-men xoắn và mang đến công suất tối ưu trong quá trình mài cắt.



### Làm mát tối ưu

Nhờ vào hệ thống phun sương nhiều tia, ngay cả khi một trong các tia bị cản bởi cấu trúc răng, đầu mũi khoan vẫn luôn được làm mát tối ưu và sạch sẽ.

rc:series



Tay khoan siêu tốc  
Chuck bấm  
**RC-95 BC/RM**

Tay khoan siêu tốc  
Chuck vặn  
**RC-90 BC/RM**



### Bộ lọc nước giúp cho phun nước làm mát hiệu quả

Tay khoan có bộ lọc nước có thể tháo ra làm vệ sinh dễ dàng: tránh tình trạng các cổng phun sương bị nghẹt và giúp các đường phun nước luôn được vệ sinh.

## Chất lượng tiêu chuẩn

Dòng sản phẩm RC Series không chỉ có tay khoan siêu tốc mà còn có thêm dòng tay khoan chậm thẳng và khuỷu chất lượng cao. Các tay khoan này mang đến giá trị chất lượng xuất sắc cũng như hiệu suất làm việc tối ưu và có thể dễ dàng chuyển qua sử dụng có nước với bộ kẹp phun nước bên ngoài RC-E tùy chọn.

### Tay khoan khuỷu RC-58

Tay khoan khuỷu RC-58 ngắn và nhẹ. Với ưu điểm cho tầm nhìn tốt và thao tác thoải mái, tay khoan giúp cho bạn làm việc không bị mỏi tay trong các ca điều trị dài. Có thể sử dụng được tất cả các mũi khoan contra-angle có đường kính 2,35 mm.

### Tay khoan thẳng RC-43

Với hình dáng thon gọn, tay khoan đảm bảo làm việc hoàn hảo. Cũng như tay khoan siêu tốc và tay khoan khuỷu, tay khoan thẳng RC-43 có được hệ thống ngàm giữ mũi khoan chắc chắn và linh hoạt.



### Air motor

Với trọng lượng nhẹ, air motor RC-20 mang đến công suất làm việc cao và hiệu quả. Air motor RC-20 cũng có sẵn lựa chọn có thêm bộ kẹp phun nước bên ngoài theo mong muốn.



# Thông số kỹ thuật



Loại	Tay khoan siêu tốc		
	RC-98 BC/RM	RC-95 BC/RM	RC-90 BC/RM
Chuôi kết nối (ISO 9168):	2 lỗ / 4 lỗ		
Mũi khoan:	FG, với chuẩn EN ISO 1791-1, Ø 1,6 mm		
Tốc độ quay tối đa:	330.000 vòng/phút		
Hệ thống ngâm:	Chuck bấm	Chuck bấm	Chuck vận
Đầu tay khoan vệ sinh:	Có	Có	Có
Công suất:	16 W	11 W	11 W
Tia phun sương:	3 tia	1 tia	1 tia
Đường kính đầu tay khoan:	Ø 12,2 mm		



## Bộ kẹp phun nước bên ngoài RC-E

Bộ kẹp phun nước bên ngoài RC-E là một phụ kiện dễ dàng kết nối và kinh tế để chuyển đổi tay khoan chậm RC sang sử dụng có nước.

Loại	Tay khoan khuỷu RC-58 Tay khoan thẳng RC-43
Tỉ lệ truyền:	1:1
Chuẩn kết nối motor:	ISO 3964
Mũi khoan với chuẩn EN ISO 1797-1:	Ø 2,35 mm
Tốc độ quay tối đa:	25.000 vòng/phút

Loại	Air motor RC-20 BC/RM
Chuôi kết nối (ISO 9168):	2 lỗ / 4 lỗ
Chuẩn kết nối motor:	ISO 3964
Tốc độ quay ở 2,2 bar – 3bar:	20.000 – 25.000 vòng/phút
Moment quay:	4 Ncm
Công suất tối đa:	20 W

## SMARTREPAIR



Một giá trị cộng thêm cho Dịch vụ Bảo trì của W&H – W&H Service bạn cũng có thể có cơ hội tự mình bảo dưỡng cho các tay khoan siêu tốc và tay khoan khuỷu và tự mình thực hiện việc thay thế phụ tùng nhanh chóng và chuyên nghiệp. Việc bảo dưỡng thường xuyên giúp kéo dài tuổi thọ của tay khoan và giảm đi việc hư hỏng.

### Bạn có thể tự mình thực hiện

Hãy lướt qua tổng thể các phụ kiện của tay khoan Alegria và làm theo hướng dẫn của chúng tôi trên kênh W&H Video.



Ron cao su



Rotor đi kèm dụng cụ vận



Bộ phát nguồn



Lọc nước thiết kế chống chảy ngược



Push-button



Đầu tay khoan khuỷu





# Tiên phong trong Công nghệ ngành nha khoa



**BỀ MẶT CHỐNG TRẦY XUỐC  
CHO TAY KHOAN SIÊU TỐC,  
TAY KHOAN KHUYU VÀ THẲNG**



**1890: NHÀ SẢN XUẤT ĐẦU TIÊN CHO  
RA ĐỜI CÁC TAY KHOAN THẲNG VÀ  
TAY KHOAN KHUYU HOẠT ĐỘNG BẰNG  
CƠ HỌC Ở CHÂU ÂU**

**Tay khoan khuỷu đèn  
LED đầu tiên trên thế giới  
có bộ phát nguồn độc lập  
tích hợp bên trong tay khoan**

**Tay khoan khuỷu Nội nha  
»Cursor« đầu tiên với  
chuyển động lắc**



**TAY KHOAN  
CÓ ĐÈN LED  
ĐẦU TIÊN  
TRÊN THẾ GIỚI  
CÓ THỂ HẤP  
TIỆT TRÙNG**

**TAY KHOAN  
CHUCK BẮM  
ĐẦU TIÊN TRÊN  
THẾ GIỚI SỬ  
DỤNG VỚI MŨI  
KHOAN FG**



**Máy hấp tiệt trùng hơi  
nước Class B đầu tiên**

**TAY KHOAN CÓ VÒNG ĐÈN 5 BÓNG LED  
ĐẦU TIÊN CÓ THỂ HẤP TIỆT TRÙNG  
VÀ CHO ÁNH SÁNG KHÔNG BÓNG MỜ  
Ở VỊ TRÍ ĐIỀU TRỊ**

**Khớp nối nhanh xoay  
360° đầu tiên cho tay  
khoan siêu tốc**

**Hệ thống chuck bấm của  
tay khoan phẫu thuật  
đầu tiên thuận tiện  
cho thao tác một tay**



**THIẾT BỊ KẾT HỢP  
VỆ SINH VÀ TRẢ DẦU  
BẢO DƯỠNG TAY  
KHOAN ĐẦU TIÊN**

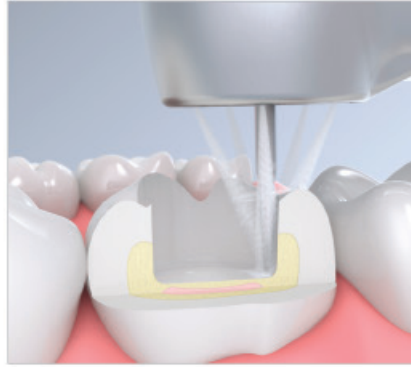
## Tay khoan siêu tốc đáp ứng các yêu cầu cao nhất trong điều trị

Kỹ thuật tiên tiến cho kết quả mài cắt xuất sắc: Cả hai dòng sản phẩm Synea được biết đến là dòng sản phẩm có hiệu suất cao, tinh tế và mang đến giá trị kinh tế cho bạn. Synea Vision là tượng trưng cho sự đổi mới trong công nghệ như vòng đèn 5 bóng LED+ có thể hấp thụ tia hồng ngoại và tay khoan Synea Fusion đảm bảo mang đến chất lượng hàng đầu và giá trị kinh tế thiết thực.



### Tầm nhìn tốt hơn

Đèn LED+ cho ánh sáng tự nhiên và độ tương phản tối ưu với chỉ số biểu thị màu cao.



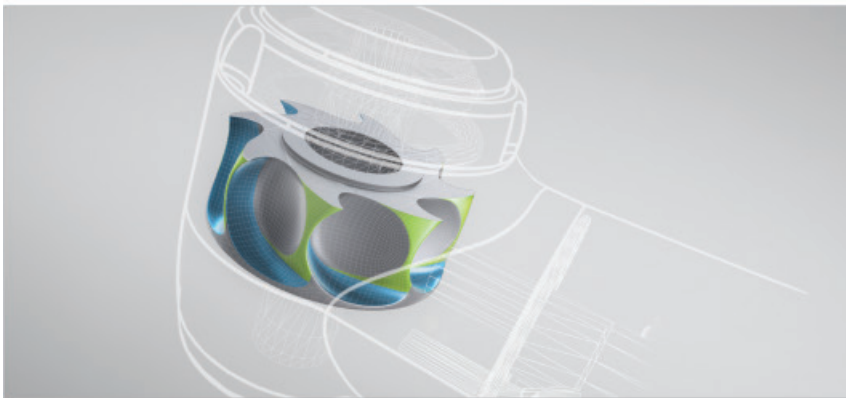
### Làm mát tối ưu

Nhờ vào 4 hoặc 5 tia phun sương, đầu mũi khoan được làm mát liên tục trong mọi tình huống điều trị.



### Đầu tay khoan vệ sinh độc quyền có bằng sáng chế

Dòng khí luân chuyển bên trong đầu tay khoan đảm bảo không có các chất bẩn bị hút ngược vào bên trong, ngay cả khi rotor quay chậm lại.



### Cánh quạt rotor hoàn toàn mạnh mẽ

Thiết kế hình học của cánh quạt được tối ưu hóa cho lực quay rotor mạnh hơn. Điều này làm gia tăng lực mô-men xoắn và mang đến công suất tối ưu trong quá trình mài cắt.

### Thiết kế khoa học, nhẹ và êm ái

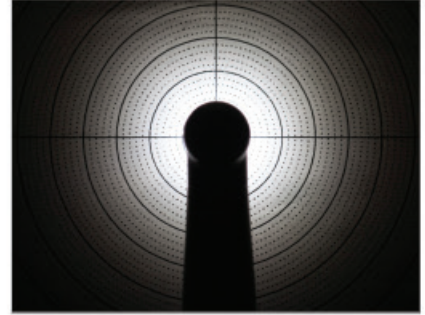
Các tay khoan Synea tạo cảm giác thoải mái khi cầm trên tay và không gây mỏi tay nhờ vào trọng lượng tay khoan cực kỳ nhẹ.



# Synea Vision: Giấc mơ đã trở thành hiện thực

synea VISION

Tay khoan đầu tiên trên thế giới có vòng đèn 5 bóng LED+ có thể chịu được hấp tiệt trùng, không chỉ gây ấn tượng bởi ánh sáng không bóng mờ mà còn chứng tỏ rằng đây là dòng tay khoan có đẳng cấp chất lượng cao nhất. Hãy khám phá một trải nghiệm hoàn toàn mới trong điều trị – với ánh sáng hoàn toàn không có bóng mờ.



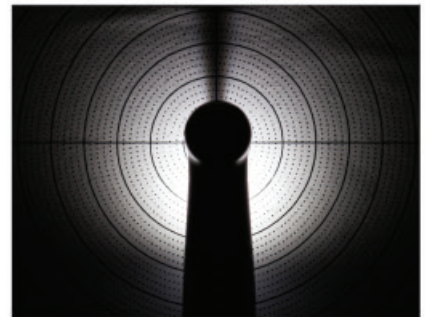
### Vòng đèn LED+ của Synea Vision

Mang đến cường độ sáng tối ưu và không có bóng mờ cho vùng điều trị với vòng đèn 5 bóng LED+ độc nhất.



### Sự mạnh mẽ của 5 bóng LED!

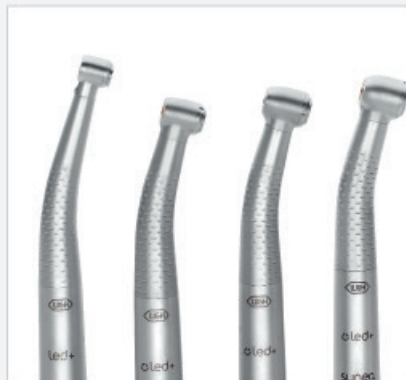
5 bóng đèn LED và 5 tia phun sương là một sự cải tiến mới cho tầm nhìn tốt hơn và dễ dàng sử dụng hơn trong điều trị.



### So sánh với Synea Fusion có đèn LED+ truyền thống.

### Các ưu điểm nổi bật

- › Thiết kế khoa học
- › Trọng lượng cực nhẹ
- › Sự cân bằng hoàn hảo
- › Chống trượt với các rãnh nhỏ trên thân tay khoan
- › Vận hành cực kỳ êm ái
- › Ổ bi bằng sứ
- › Hệ thống đầu tay khoan vệ sinh
- › Tuổi thọ lâu bền
- › Sản xuất tại Áo
- › Chịu được khử trùng nhiệt và hấp tiệt trùng



### Đầu tay khoan thiết kế đa dạng

Với nhiều lựa chọn kích cỡ đầu tay khoan, Synea Vision mang đến giải pháp tối ưu để tiếp cận từng vùng điều trị và từng ca điều trị lâm sàng khác nhau.



### Duy trì giá trị sử dụng lâu bền

Tay khoan luôn trông như mới mỗi ngày nhờ vào lớp phủ đặc biệt và chống trầy xước.

# Synea Fusion: Tay khoan siêu tốc Synea cho hiệu quả điều trị tối đa

synea FUSION

Bác sĩ luôn cảm thấy hài lòng bởi hiệu quả làm việc tốt nhất và tiết kiệm chi phí đáng kể: hãy khám phá các điểm nổi bật của dòng sản phẩm mới Synea Fusion!

## Các ưu điểm nổi bật

- › Thiết kế khoa học
- › Trọng lượng cực nhẹ
- › Vận hành cực kỳ êm ái
- › Ổ bi bằng sứ
- › Hệ thống đầu tay khoan vệ sinh
- › Tuổi thọ lâu bền
- › Sản xuất tại Áo
- › Chịu được khử trùng nhiệt và hấp diệt trùng



## Làm mát tối ưu từ 4 phía

Làm mát liên tục và làm sạch cho vùng điều trị nhờ vào 4 tia phun sương.



## Trải nghiệm đèn LED+

Cường độ sáng tối ưu với chỉ số biểu thị màu tự nhiên và đèn LED được đặt ở vị trí tối ưu trên đầu tay khoan.



## Sự lựa chọn là của bạn

Lựa chọn giữa hai kích cỡ đầu tay khoan và kế đến là lựa chọn kiểu kết nối sao cho phù hợp với hệ thống khớp nối bạn đang sử dụng. Khớp nối nhanh W&H Roto Quick mang đến cho bạn ánh sáng LED+ không gì so sánh được và tay khoan có thể xoay quanh 360° một cách thuận tiện.



## Synea Vision:

### Tay khoan thẳng và khuỷu mới nhất

Sự lựa chọn cho tất cả các điều trị: W&H đã phát triển dòng tay khoan Synea Vision với chất lượng hàng đầu. Có hai kích cỡ đầu tay khoan khuỷu tốc độ cao giúp tiếp cận vùng điều trị một cách đáng ngạc nhiên. Và lớp phủ bên ngoài giúp gia tăng tính thẩm mỹ của tay khoan ngay cả sau khi sử dụng trong thời gian dài và kéo dài tuổi thọ sử dụng.

#### Tay khoan cho tương lai

- › Nhiều kích cỡ đầu tay khoan khác nhau với 5 tia phun sương
- › Vận hành êm ái và thiết kế khoa học
- › Chất lượng ổn định
- › Bề mặt chống trầy xước
- › Tuổi thọ lâu bền



#### Mài răng xuất sắc

Với ưu điểm vận hành êm ái và kích cỡ đầu tay khoan nhỏ.



#### Kích thước đầu tay khoan nhỏ

Có hai kích cỡ đầu tay khoan siêu tốc và lần đầu tiên trên thế giới tay khoan tốc độ chậm có chiều cao đầu tay khoan thấp nhất. Lý tưởng cho các bệnh nhân bị hạn chế khi mở miệng.

#### Bề mặt chống trầy xước

Lớp phủ đặc biệt chống mài mòn – giúp cho tay khoan có vẻ thẩm mỹ lâu dài và luôn nhìn như mới sử dụng lần đầu tiên.

#### 5 tia phun sương

5 tia phun sương giúp làm mát tốt hơn trong mọi tình huống điều trị.

#### Đa dạng

Có sẵn tay khoan dạng thẳng và khuỷu cho mọi điều trị – với chất lượng đến từ Synea!

## Synea Fusion: Hiệu suất làm việc tối đa

Chất lượng đã được kiểm chứng của Synea: Với dòng sản phẩm Synea Fusion, W&H đã phát triển các tay khoan với sự kinh tế nhưng cũng không kém phần quan trọng về chất lượng.



### Chiếu sáng hoàn hảo

Với hệ thống dẫn quang bền bỉ, tay khoan có khả năng chiếu sáng tốt nhất cho vùng điều trị.

### Chất lượng hàng đầu

- › Chất lượng đã được kiểm chứng
- › Hiệu quả tối đa trong điều trị
- › Hoàn toàn thoải mái cho người sử dụng



### Các đường rãnh trên thân tay khoan

Chống trượt, đảm bảo an toàn khi cầm trên tay và vệ sinh dễ dàng.

synea FUSION



### Làm mát tối ưu với 4 tia phun sương

Làm mát liên tục với 4 tia phun sương.



### Đầu tay khoan có kích cỡ nhỏ

Cho tầm nhìn và khả năng tiếp cận vùng điều trị tốt nhất nhờ vào đầu tay khoan nhỏ.



### Các tay khoan đặc biệt

Các tay khoan đặc biệt dành cho các khu vực khó tiếp cận.

# EM-12L Motor điện

Mạnh mẽ. Đa năng. Gọn nhẹ

## Độ cân bằng hoàn hảo và khoa học

Motor điện EM-12 L không chổi than mang đến các chức năng và sự thoải mái vô cùng ấn tượng. Đặc biệt nhỏ gọn và cực nhẹ, cầm trên tay rất thoải mái và thêm vào đó là công suất hoạt động cao liên tục và các điểm mạnh khác như là kỹ thuật đèn LED, hoạt động lâu và êm ái.

### Khả năng tương thích

Chuẩn kết nối ISO phiên bản ngắn: Có thể sử dụng được với tất cả các tay khoan thẳng và khuỷu truyền thống, bao gồm các tay khoan Phiên bản Ngắn.

### Tầm nhìn tốt hơn với đèn LED

Công nghệ LED tích hợp bên trong motor điện cho chất lượng ánh sáng tương tự ánh sáng ban ngày.

### 25% nhẹ hơn, 15% ngắn hơn

Khi kết hợp motor điện EM-12 L với các tay khoan khuỷu Synea Vision phiên bản ngắn để có một hệ thống điều trị ngắn hơn, nhẹ hơn và tránh bị mỏi tay khi phải điều trị lâu.

### Êm ái và độ rung thấp

Kỹ thuật điều khiển bằng sensor cho motor điện hoạt động êm ái và độ rung thấp.

### Chi phí bảo trì và bảo dưỡng thấp

Động cơ không chổi than, không cần bảo dưỡng, vì thế sẽ giảm chi phí bảo trì và gia tăng tuổi thọ hoạt động.



### Công suất cao liên tục

Hiệu suất làm việc cao, độ bền bỉ đáng tin cậy và dây tốc độ trong khoảng 100 đến 40.000 vòng/phút.



### Độ cân bằng hoàn hảo

Ngắn, nhẹ và thon gọn: phân bố trọng lượng lý tưởng nghĩa là motor điện EM-12 L có độ cân bằng hoàn hảo khi cầm trên tay bạn.

## Các ứng dụng trong điều trị với motor điện



**Dr. Sergio Ariosto Hernández Delgado**  
Mexico City, Mexico

Một hệ thống motor điện với tay khoan khuỷu tốc độ cao là sự lựa chọn tốt nhất cho công việc chuẩn bị các điều trị CAD/CAM:

» Các lợi ích quan trọng nhất mà tôi có thể bình luận dựa trên kinh nghiệm của chính tôi là như sau: kiểm soát công việc sửa soạn, chính xác, khéo léo và dễ dàng. Độ rung thấp hơn so với tay khoan siêu tốc, vì thế ít gây mỏi tay hơn và mạnh mẽ trong quá trình sửa soạn. «

## Lựa chọn linh hoạt



### Add-on:

Nếu bạn lựa chọn kiểu Add-on đặt trên mâm bác sĩ, bạn có thể chọn thêm (optional) khay dụng cụ có thể hấp diệt trùng để phía trên.



### Loại built-in có màn hình điều khiển

Cho phép điều khiển tốc độ làm việc chính xác hơn.



### Loại có tích hợp chức năng Nội nha

Motor điện EM-12 L với chức năng Nội nha có tốc độ từ 100 đến 40.000 vòng/phút. Bộ điều khiển lực torque bằng điện tử giảm thiểu nguy cơ gây trầm nội nha.



Motor điện	EM-12 L
<b>Dây tốc độ*:</b>	100 – 40.000 vòng/phút
<b>Công suất tối đa:</b>	59 W
<b>Độ dài (với ISO connection):</b>	31,55 mm
<b>Trọng lượng:</b>	57 g
<b>Độ ồn:</b>	43 dB (A)
<b>Đèn:</b>	LED
<b>Phun nước:</b>	Bên trong
<b>Hơi làm mát:</b>	6 – 8 NI/phút
<b>Chiều quay:</b>	Cùng chiều/ngược chiều kim đồng hồ
<b>Kết nối tay khoan:</b>	ISO 3964 (ngắn)

\* Tùy theo version của hệ thống



Bộ điều khiển Add-on cho EM-12 L	MF-100
<b>Tốc độ:</b>	2.000 – 40.000 vòng/phút
<b>Điện áp nguồn:</b>	100 – 240 V, 47 – 63 Hz
<b>Kích thước (cao x rộng x sâu):</b>	92 x 156 x 211 mm
<b>Trọng lượng:</b>	1,06 kg

## Tay khoan **hiệu suất cao** dành cho cho vật liệu **có độ cứng cao.**

### **Mạnh mẽ. Chắc chắn. Công suất cao.**

Synea Power Edition được thiết kế đặc biệt cho các công việc đòi hỏi hiệu suất cao, chẳng hạn như mài xoang trám, tháo miếng trám, tháo mào răng và cầu răng. Những tay khoan khuỷu có tốc độ cao này có nút bấm màu đen độc đáo được chế tạo cực kỳ chắc chắn và bền bỉ. Đây là giải pháp tối ưu cho vật liệu sứ tiên tiến như zirconia ngày càng được sử dụng nhiều trong nha khoa phục hồi. Do đó, sự bổ sung hiện đại này cho dòng sản phẩm Synea là sự bổ sung hoàn hảo cho các sản phẩm tay khoan hiện tại của phòng nha.

# Strong





### Thiết kế đầu tay khoan phù hợp và công thái học tối ưu

Để hướng dẫn mũi khoan tốt hơn, đầu tay khoan được đặt cao hơn một chút. Với thiết kế trục được tối ưu hóa, độ bám chắc chắn và cân bằng hoàn hảo được đảm bảo.



### Hệ thống ngàm giữ mũi khoan cực kỳ chắc chắn cho lực kẹp giữ mũi khoan cao hơn

Với lực giữ mũi khoan tăng đáng kinh ngạc lên đến 20%, hệ thống ngàm FG được thiết kế cho các công việc đòi hỏi hiệu suất cao.



### Nhiều tia phun sương với lưu lượng nước lớn để làm mát thích hợp

Với ba vòi phun sương lớn được bố trí thông minh xung quanh mũi khoan và lưu lượng nước hơn 50 ml/phút, Synea Power Edition mang đến khả năng làm mát và cắt ấn tượng.



### Siêu bền và chắc chắn

Dùng để loại bỏ các vật liệu có độ cứng chắc cao với mô-men xoắn lớn hơn và tốc độ cắt tốt hơn.



### Mọi điều tốt đẹp đều đi theo bộ ba

Với dòng sản phẩm Synea 900 đặc biệt, W&H đã thiết kế loại tay khoan tang tốc cực mạnh. Ngoài thiết kế cực kỳ chắc chắn và tỷ lệ truyền động được tối ưu hóa, dòng sản phẩm tay khoan khuỷu cực kỳ đặc biệt mạnh mẽ này còn có tất cả các đặc tính đã được chứng minh của Synea.

# Power Edition

# Thông số kỹ thuật Synea Vision:



Loại tay khoan có ổ bi sứ:	TK-94 L / TK-94 LM	TK-97 L / TK-97 LM	TK-98 L / TK-98 LM	TK-100 L / TK-100 LM
Loại đèn	LED+ / ống dẫn quang	Vòng đèn LED+ / ống dẫn quang		
Loại khớp nối nhanh:	1 Roto Quick / 2 Multiflex®**			
Kích cỡ đầu tay khoan:	Ø 9 mm	Ø 10 mm	Ø 11,5 mm	Ø 13 mm
Chiều cao đầu tay khoan:	17,2 mm (với mũi 16 mm)	21,1 mm (với mũi 19 mm)	21,4 mm (với mũi 19 mm)	
Công suất*:	14 W	21 W	24 W	26 W
Tốc độ quay (vòng/phút):	410.000 ± 30.000	400.000 ± 30.000	360.000 ± 30.000	330.000 ± 30.000
Loại mũi khoan sử dụng:	mũi FG, theo ISO 1797-1, với đường kính chuôi Ø 1,6 mm			
Đường kính đầu mũi khoan hoạt động tối đa:	1,5 mm	2 mm	2 mm	2,5 mm
Chiều dài mũi khoan tối đa:	16 mm	21 mm	25 mm	25 mm
Trọng lượng:	39 g / 67 g	38 g / 68 g	40 g / 69 g	40 g / 70 g
Kết nối Roto Quick áp suất hơi hoạt động:	3 ± 0,3 bar			
Kết nối Multiflex® áp suất hơi hoạt động:	2,5 đến 4 bar			
Tia phun sương:	5 tia			

\* Giá trị hiệu suất áp dụng ở áp suất định mức 3 bar và áp suất khí thải tối đa 0,2 bar

\*\* Multiflex® là nhãn hiệu của bên thứ ba không liên kết với W&H Dentalwerk Bürmoos GmbH



**Khớp nối nhanh W&H Roto Quick có thể sử dụng đa năng cho các tay khoan có vòng đèn LED+, LED+, LED và halogen**

- › Chỉ cần gắn tay khoan vào hoặc tháo ra nhanh chóng
- › Liên tục dẫn nước cho phun sương
- › Đầu khoan vệ sinh
- › Có thể hấp diệt trùng



**Khớp nối nhanh W&H RM-34 dành cho các tay khoan có kiểu kết nối Multiflex®\*\*\*\***

- › Sử dụng đèn LED mà không cần chuyển đổi sang một hệ thống ghế nha có đèn
- › Đèn LED có tuổi thọ lâu bền
- › Liên tục dẫn nước cho phun sương
- › Đầu khoan vệ sinh

# Thông số kỹ thuật Synea Fusion:



Loại:	TG-97 L / TG-97 L RM / TG-97 LM / TG-97 L N / TG-97	TG-98 L / TG-98 L RM / TG-98 LM / TG-98 L N / TG-98
Loại đèn:	LED + / LED + / ống dẫn quang / ống dẫn quang / -	
Loại khớp nối nhanh:	<b>1</b> Roto Quick: TG-97, TG-97 L RM-kết nối 4 lỗ: TG-97 L RM <b>2</b> Multiflex <sup>®</sup> : TG-97 LM NSK Mach <sup>®</sup> : TG-97 L N	<b>1</b> Roto Quick: TG-98, TG-98 L RM-kết nối 4 lỗ: TG-98 L RM <b>2</b> Multiflex <sup>®</sup> : TG-98 LM NSK Mach <sup>®</sup> : TG-98 L N
Kích cỡ đầu tay khoan:	Ø 10 mm	Ø 11,5 mm
Chiều cao đầu tay khoan:	21,1 mm (với mũi 19 mm)	21,4 mm (với mũi 19 mm)
Công suất*:	18 W	21 W
Tốc độ quay (vòng/phút):	390.000 ± 30.000	360.000 ± 30.000
Loại mũi khoan sử dụng:	mũi FG, theo ISO 1797-1, với đường kính chuôi Ø 1,6 mm	
Đường kính đầu mũi khoan hoạt động tối đa:	2 mm	2 mm
Chiều dài mũi khoan tối đa:	21 mm	25 mm
Trọng lượng:	40 g / 43 g / 68 g / 50 g / 40 g	40 g / 44 g / 70 g / 52 g / 42 g
Kết nối Roto Quick áp suất hơi hoạt động:	3 ± 0,3 bar	
Kết nối Multiflex <sup>®</sup> áp suất hơi hoạt động:	2,5 to 4 bar	
Tia phun sương:	4 tia	

\* Giá trị hiệu suất áp dụng ở áp suất định mức 3 bar và áp suất khí thải tối đa 0,2 bar

\*\* Multiflex<sup>®</sup> và NSK Mach<sup>®</sup> là nhãn hiệu của bên thứ ba không liên kết với W&H Dentalwerk Bürmoos GmbH



**Khớp nối nhanh W&H  
Roto Quick** cho các  
tay khoan không đèn



# Thông số kỹ thuật Synea Vision:



Loại có đèn: (ống dẫn quang)	WK-900 LT	WK-99 LT WK-99 LT S	WK-93 LT WK-93 LT S
Kích cỡ đầu tay khoan:	Ø 10,7 mm	Ø 9,5 mm	Ø 9,1 mm
Chiều cao đầu tay khoan: với mũi 19 mm (FG mũi) hoặc 22,5 mm (mũi tay khuỷu):	22,9 mm	22,3 mm	22 mm
Loại mũi khoan sử dụng:	FG bur		
Đường kính đầu mũi khoan hoạt động tối đa:	Ø 2,5		Ø 2
Chiều dài mũi khoan tối đa:	25 mm		21 mm
Tỉ lệ truyền động:	1:4	1:5	1:4.5
Tia phun sương:	3 tia	5 tia	
Chỉ định sử dụng:	<ul style="list-style-type: none"> <li>Sửa soạn mão răng và xoang trám</li> <li>Tháo miếng trám và kim loại</li> </ul>	<ul style="list-style-type: none"> <li>Sửa soạn mão răng và xoang trám</li> <li>Khoan răng</li> <li>Cắt răng</li> <li>Mài hoàn tất</li> <li>Tháo miếng trám và kim loại</li> </ul>	



Loại có đèn: (ống dẫn quang)	WK-86 LT	WK-66 LT WK-66 LT S	WK-56 LT WK-56 LT S	HK-43 LT
Kích cỡ đầu tay khoan:		Ø 9,5 mm		-
Chiều cao đầu tay khoan: với mũi 19 mm (FG mũi) hoặc 22,5 mm (mũi tay khuỷu):		24,1 mm		-
Loại mũi khoan sử dụng:		Mũi tay khuỷu		Mũi tay thẳng và mũi tay khuỷu
Đường kính đầu mũi khoan hoạt động tối đa:		-		-
Chiều dài mũi khoan tối đa:		34 mm		34 mm
Tỉ lệ truyền động:	8:1	2:1	1:1	1:1
Tia phun sương:	1 tia			
Chỉ định sử dụng:	<ul style="list-style-type: none"> <li>Nạo ngà</li> <li>Sửa soạn khu vực gần tủy răng</li> <li>Trám bit ống tủy</li> <li>Trám cement</li> </ul>	<ul style="list-style-type: none"> <li>Nạo ngà</li> <li>Sửa soạn khu vực gần tủy răng</li> <li>Mài hoàn tất</li> </ul>	<ul style="list-style-type: none"> <li>Chuẩn bị xoang trám</li> <li>Khoan răng</li> <li>Cắt răng</li> <li>Chia răng</li> <li>Hoàn tất bờ xoang và miếng trám</li> </ul>	<ul style="list-style-type: none"> <li>Sửa soạn</li> <li>Chia răng</li> <li>Khoan răng</li> <li>Cắt răng ở khu vực răng trước</li> <li>Các thủ thuật nhỏ</li> </ul>

# Thông số kỹ thuật Synea Fusion:



Loại có đèn: (ống dẫn quang)	WG-900 LT	WG-99 LT	WG-69 LT	WG-67 LT
Loại không đèn:	WG-900 A	WG-99 A	WG-69 A	WG-67 A
Kích cỡ đầu tay khoan:	Ø 10,7 mm	Ø 9,5 mm	Ø 10 mm	Ø 8,2 mm
Chiều cao đầu tay khoan: với mũi 19 mm (FG mũi) hoặc 22,5 mm (mũi tay khuỷu):	22,9 mm	22,3 mm	-	
Loại mũi khoan sử dụng:	FG bur		Thì 0,9 cho trám	Thì 1,1 cho mũi Dentatus
Đường kính đầu mũi khoan hoạt động tối đa:	Ø 2,5		Được xác định tùy vào mũi sử dụng	
Chiều dài mũi khoan tối đa:	25 mm			
Tỉ lệ truyền động:	1:4	1:5	2:1	
Tia phun sương:	3 tia	4 tia	1 tia	
Chỉ định sử dụng:	<ul style="list-style-type: none"> <li>Sửa soạn mão răng và xoang trám</li> <li>Tháo miếng trám và kim loại</li> </ul>	<ul style="list-style-type: none"> <li>Sửa soạn mão răng và xoang trám</li> <li>Khoan răng</li> <li>Cắt răng</li> <li>Mài hoàn tất</li> <li>Tháo miếng trám và kim loại</li> </ul>	<ul style="list-style-type: none"> <li>Hoàn tất các vùng kẽ răng và dưới nướu và bờ xoang trám</li> <li>Sửa soạn vùng cánh cắn và xoang trám</li> <li>Lấy mảng bám trên nướu</li> <li>Cắt kê trong chỉnh nha</li> <li>Tốc độ quay motor 40.000 vòng/phút</li> </ul>	<ul style="list-style-type: none"> <li>Lấy vật liệu dư</li> <li>Mài nhẵn</li> <li>Đánh bóng</li> <li>Đánh bóng ở vùng kẽ răng và dưới nướu</li> <li>Tốc độ quay motor 20.000 vòng/phút</li> </ul>



Loại có đèn: (ống dẫn quang)	WG-66 LT	WG-57 LT	WG-56 LT	
Loại không đèn:	WG-66 A		WG-56 A	HG-43 A
Kích cỡ đầu tay khoan:	Ø 9,5 mm			-
Chiều cao đầu tay khoan: với mũi 19 mm (FG mũi) hoặc 22,5 mm (mũi tay khuỷu):	24 mm	22,9 mm	24,1 mm	-
Loại mũi khoan sử dụng:	Mũi tay khuỷu	mũi FG	Mũi tay khuỷu	Mũi tay thẳng và mũi tay khuỷu
Đường kính đầu mũi khoan hoạt động tối đa:	-	Ø 2,5	-	
Chiều dài mũi khoan tối đa:	34 mm	25 mm	34 mm	
Tỉ lệ truyền động:	2:1	1:1		
Tia phun sương:	1 tia			
Chỉ định sử dụng:	<ul style="list-style-type: none"> <li>Nạo ngà</li> <li>Sửa soạn khu vực gần tủy răng</li> <li>Mài hoàn tất</li> </ul>	<ul style="list-style-type: none"> <li>Loại bỏ khoang sâu răng</li> <li>Sửa soạn mão răng và xoang trám</li> <li>Tháo miếng trám</li> <li>Hoàn tất và đánh bóng răng và bề mặt miếng trám</li> </ul>	<ul style="list-style-type: none"> <li>Sửa soạn mão răng và xoang trám</li> <li>Khoan răng</li> <li>Cắt răng</li> <li>Chia răng</li> <li>Đánh bóng bờ xoang và miếng trám</li> </ul>	<ul style="list-style-type: none"> <li>Sửa soạn</li> <li>Chia răng</li> <li>Khoan răng</li> <li>Cắt răng vùng răng trước</li> <li>Các thủ thuật nhỏ</li> </ul>



**Siêu mạnh.  
Siêu bền.  
Siêu nhẹ.**



**syneq**  
Tay khoan cao cấp

Tay khoan được NHA SĨ VIỆT NAM **TIN DÙNG**  
và đánh giá hoạt động **BỀN BỈ NHẤT**

*Trái tim của phòng khám!*



SX TẠI **AO** CE 0297  

**BẢO HÀNH 12 THÁNG**

Theo tiêu chuẩn của nhà sản xuất



**W&H Dentalwerk**  
**Bürmoos GmbH**  
Ignaz-Glaser-Straße 53,  
Postfach 1  
5111 Bürmoos, **Austria**  
t +43 6274 6236-0  
f +43 6274 6236-55  
office@wh.com  
wh.com

NHẬP KHẨU & PHÂN PHỐI CHÍNH THỨC



**VIỆT NAM**  
**N.K.LUCK**  
www.nkluck.vn | contact@nkluck.com

**Showroom - Trung Tâm CSKH:** K0.01, Đường B-Bắc, Khu Phố Star Hill,  
Trung Tâm Tài Chính Quốc Tế Phú Mỹ Hưng, Quận 7, TP. Hồ Chí Minh  
Tel: (028) 5412 2662 - 5412 2882

**Cửa Hàng:** 781/A13 Lê Hồng Phong, Phường 12, Quận 10, TP. Hồ Chí Minh  
Tel: (028) 3862 0090 - 3863 4172

**Showroom Đà Nẵng:** P. 102 - Soho Building Đà Nẵng,  
27-29 Lý Tự Trọng, P. Thạch Thang, Q. Hải Châu, Đà Nẵng  
Tel: (0236) 398 1889 - 0918 097 798

**Showroom Hà Nội:** Lầu 3, Khu vực eSpace, Tòa nhà Savina,  
1 Đinh Lễ, Q. Hoàn Kiếm, Hà Nội  
Tel: 0915 158 798 - 0918 893 798

